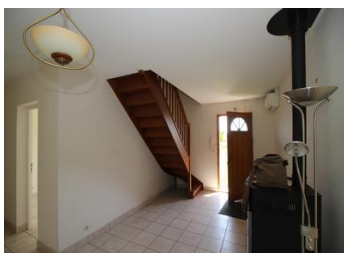


Vraiment spacieuse maison de 9 pièces avec le potentiel pour plus. Cette charmante maison a l'air vieille et traditionnelle mais est de construction moderne. Beaucoup de portes...



## INFORMATION

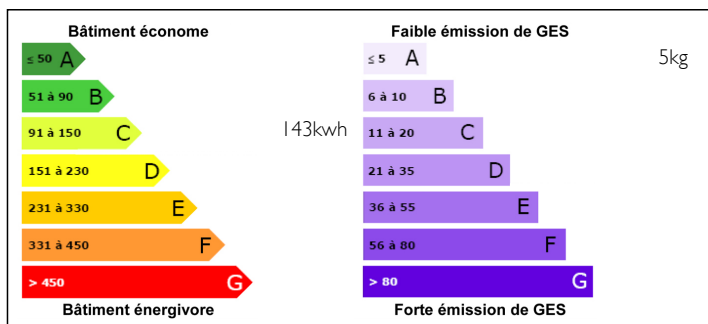
Ville:	VILLELOIN COULANGE
Département:	Indre et Loire
Ch:	5
SdB:	2
Surface:	262 m <sup>2</sup>
Terrain:	4420 m <sup>2</sup>



## RÉSUMÉ

Les normes modernes d'isolation, le double vitrage et les unités d'air chaud et froid dans les chambres principales offrent un environnement très confortable quel que soit le temps à l'extérieur. Cette maison pourrait convenir à une opération B&B, grand divertissement ou une grande famille. Il y a un grand espace loft prêt à convertir pour encore plus d'espace.

## DPE



NB. Les prix cités font référence à des transactions en euros. Les fluctuations des taux de change ne sont pas de la responsabilité de l'agence ou de ceux qui la représentent. L'agence et ses représentants ne sont pas autorisés à faire ou donner des garanties relatives à la propriété. Ces indications ne font pas partie d'une offre ou d'un contrat et ne doivent pas être considérées comme des déclarations ou des représentations de faits, mais comme une représentation générale de la propriété. Toutes les superficies, les mesures ou les distances sont approximatives. Les textes, photographies et plans sont seulement donnés à titre indicatif et ne sont pas nécessairement complets. Leggett n'a pas testé tous les services, équipements ou installations et ne peut donc pas en garantir les spécificités.

Les informations pour les achats hors-plan sont donnés à titre indicatif seulement. La finition de la propriété peut varier. Les acheteurs sont invités à engager un spécialiste pour vérifier les plans et les spécifications énoncées dans leur contrat d'achat avec le promoteur.



## DESCRIPTION

Villeloin Coulangé (1500m) a un mini-Mart très utile, une pharmacie et un petit centre de santé. Toutes sortes d'autres commerces se trouvent dans les villages voisins de Nouans-les-fontaines, Ecuille et Montresor. Loches (20km) est la grande ville la plus proche avec son château, ses restaurants, ses supermarchés, ses magasins de bricolage et ses installations de loisirs substantielles. ZooParc Beauval (19km) a récemment été élue l'un des 5 meilleurs zoos au monde, principalement pour son travail fantastique sur des races rares comme l'ourson panda géant né récemment.

Maison d'habitation comprenant:

- Rez-de-Chaussée: Entrée (14.2m<sup>2</sup>), salon (38m<sup>2</sup>) avec insert et cheminée, séjour (20m<sup>2</sup>), cuisine équipée et aménagée (19.8m<sup>2</sup>), dégagement (14.3m<sup>2</sup>), deux chambres (13.4m<sup>2</sup>, 14.8m<sup>2</sup>), bureau/chambre (10.6m<sup>2</sup>), salle de bains (15m<sup>2</sup>), wc (1.8m<sup>2</sup>), cellier (12.8m<sup>2</sup>), lingerie (15m<sup>2</sup>), garage attenant (34m<sup>2</sup>) avec porte sectionnelle motorisée.
- À l'étage: Trois chambres (17.8m<sup>2</sup>, 17.7m<sup>2</sup>, 27m<sup>2</sup>), palier (10.3m<sup>2</sup>), salle de bains (10.6m<sup>2</sup>), wc (1.5m<sup>2</sup>). Grenier (63m<sup>2</sup>) avec plancher en béton et toit isolé.
- À l'extérieur: terrasse, jardin, abri de jardin en bois. Terrain.

Un petit groupe de pompes à chaleur fournit le réchauffement de l'air et le refroidissement dans certaines chambres.

Toutes les chambres du premier étage ont des domaines de plafond en pente. Surface habitable sont calculées avec une hauteur minimale de 1,8 m.  
Aéroport de Tours - 68km, Poitiers - 108km, Châteauroux - 58km, Limoges - 176km  
TGV à Châteauroux, Tours (St-Pierre-de-Corps), Châtellerault - 76km

## NOTES