

A côté de L'Isle Adam (95620) Belle et spacieuse demeure avec piscine chauffée, à 30 km de Paris avec un accès facile à A16 vers Paris



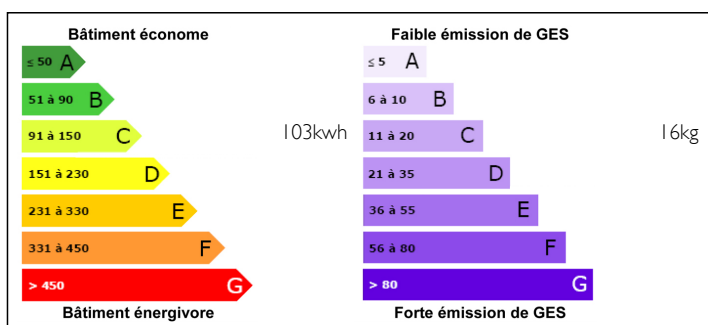
## INFORMATION

Ville:	L'Isle-Adam
Département:	Val-d'Oise
Ch:	4
SdB:	3
Surface:	275 m <sup>2</sup>
Terrain:	5000 m <sup>2</sup>

## RÉSUMÉ

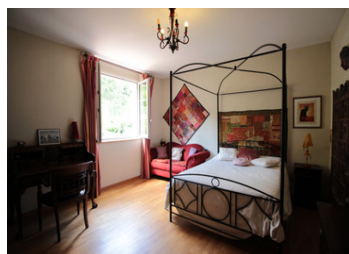
Vaste et conviviale propriété de 8 pièces 275 m<sup>2</sup> habitables nichée sur un terrain de 5000 m<sup>2</sup>. Elle se compose d'une vaste entrée desservant un double séjour/salle à manger avec cheminée en pierre, un grand bureau, une cuisine d'été équipée donnant sur la terrasse, un WC invités, une chambre avec sa salle d'eau, un vestiaire, un WC indépendant avec lave-main et un cellier. A l'étage le palier dessert 3 chambres, 1 bureau, 2 salles de bains, 2 wc, un vaste dressing ainsi que l'accès aux combles aménageables de 120 m<sup>2</sup> supplémentaires. Un sous-sol aménagé propose une chaufferie, une cave à vin, un garage pour 3 voitures, un atelier, une salle de jeux, une salle de cinéma, une discothèque. A l'extérieur, une grande terrasse de 200 m<sup>2</sup> avec la cuisine d'été donne sur le jardin clos et paysagé avec une piscine chauffée et sécurisée.

## DPE



NB. Les prix cités font référence à des transactions en euros. Les fluctuations des taux de change ne sont pas de la responsabilité de l'agence ou de ceux qui la représentent. L'agence et ses représentants ne sont pas autorisés à faire ou donner des garanties relatives à la propriété. Ces indications ne font pas partie d'une offre ou d'un contrat et ne doivent pas être considérées comme des déclarations ou des représentations de faits, mais comme une représentation générale de la propriété. Toutes les superficies, les mesures ou les distances sont approximatives. Les textes, photographies et plans sont seulement donnés à titre indicatif et ne sont pas nécessairement complets. Leggett n'a pas testé tous les services, équipements ou installations et ne peut donc pas en garantir les spécificités.

Les informations pour les achats hors-plan sont donnés à titre indicatif seulement. La finition de la propriété peut varier. Les acheteurs sont invités à engager un spécialiste pour vérifier les plans et les spécifications énoncées dans leur contrat d'achat avec le promoteur.



## DESCRIPTION

Parmain (95620) Au calme sur le secteur recherché au pays des impressionnistes et de Van Gogh avec un environnement naturel exceptionnel à deux pas de Vexin. La maison a été construite en 1994 avec des matériaux nobles et de qualité, bonne isolation d'extérieur, chauffage par le sol basse température avec chaudière à condensation, aspiration intégrée, fibre optique, alarme avec vidéo surveillance, vidéophone, tous les accès télécommandés, double vitrage, exposition est-ouest. A 5-10 min à pied des toutes les commodités commerces, écoles et de la gare SNCF. Il faut environ 50 minutes pour rejoindre la Gare du Nord en train. Parmain est séparée de L'Isle Adam que par la rivière Oise, et donc elle bénéficie des services offertes par sa ville voisine qui a été désignée parmi les villes les plus agréables de France.

## TAXES LOCALES

**Taxe foncière: 4800 EUR**

## NOTES