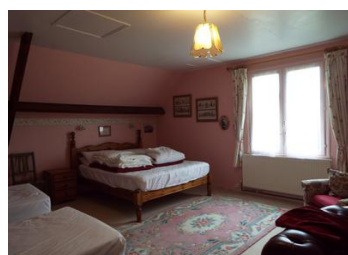
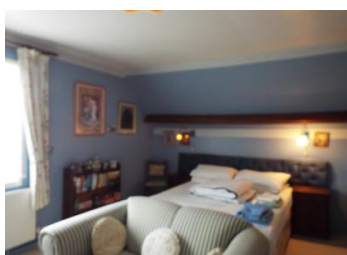
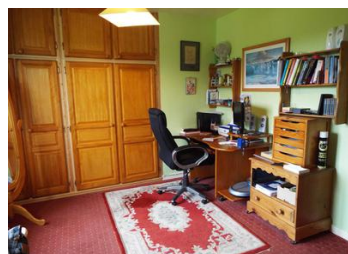
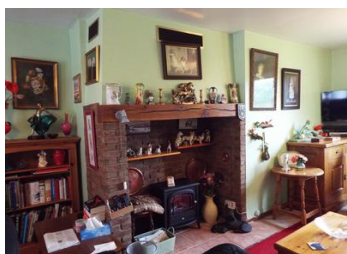


Très jolie maison familiale de 3 chambres avec grand jardin au centre de ce village populaire de la Vallée de l'Authie



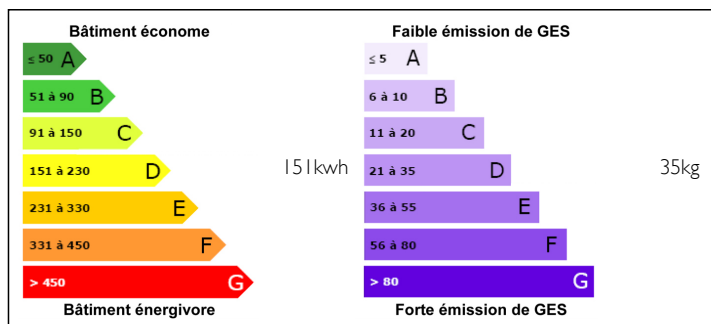
INFORMATION

Ville:	DOMPIERRE SUR AUTHIE
Département:	Somme
Ch:	3
SdB:	2
Surface:	144 m2
Terrain:	955 m2

RÉSUMÉ

Dompiere sur Authie, au bord des spectaculaires Sept Vallées, est à proximité des villes de Hesdin, Auxi le Chateau et Creçy en Ponthieu. À un peu plus d'une heure (102 km) de Calais par l'autoroute A16, Dompiere est également proche des plages du Touquet (40 km), de Berck sur Mer (34 km) et de la Baie de Somme avec St Valery (33 km) et Le Crotoy (30 km). Paris est facilement accessible soit par la route en utilisant l'A16, soit par le train d'Abbeville à Paris Gare du Nord (ligne principale et TGV).

DPE



NB. Les prix cités font référence à des transactions en euros. Les fluctuations des taux de change ne sont pas de la responsabilité de l'agence ou de ceux qui la représentent. L'agence et ses représentants ne sont pas autorisés à faire ou donner des garanties relatives à la propriété. Ces indications ne font pas partie d'une offre ou d'un contrat et ne doivent pas être considérées comme des déclarations ou des représentations de faits, mais comme une représentation générale de la propriété. Toutes les superficies, les mesures ou les distances sont approximatives. Les textes, photographies et plans sont seulement donnés à titre indicatif et ne sont pas nécessairement complets. Leggett n'a pas testé tous les services, équipements ou installations et ne peut donc pas en garantir les spécificités.

Les informations pour les achats hors-plan sont donnés à titre indicatif seulement. La finition de la propriété peut varier. Les acheteurs sont invités à engager un spécialiste pour vérifier les plans et les spécifications énoncées dans leur contrat d'achat avec le promoteur.



DESCRIPTION

Cette belle maison comprend

Au rez-de-chaussée

Hall d'entrée

Cuisine équipée - 4m x 3m

Salon / salle à manger - 4,2m x 8m

Salle de douche

Chambre à coucher 1 - 6,4m x 3,2m

Au premier étage

Salle de douche

Chambre à coucher 2 - 5m x 6m

Chambre à coucher 3 - 5m x 4,3m

Sous la maison entière se trouvent les caves qui comprennent le garage, l'atelier, le magasin de vin et les zones de stockage

À l'extérieur, il y a une cour et une terrasse à l'avant, et à l'arrière, un grand jardin aménagé en pelouse pour faciliter l'entretien. Une piscine surélevée a été convertie en un étang à poissons.

La visite se fait uniquement sur rendez-vous et avec l'agent

TAXES LOCALES

Taxe foncière: 230 EUR

NOTES