

Terrain constructible 2877m2, vue captivante de Briançon, situé dans l'intimité du charmant hameau du Chabas.

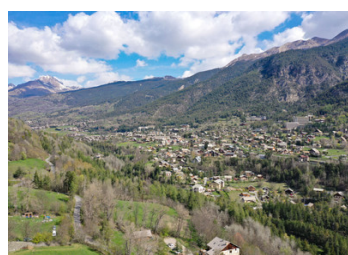
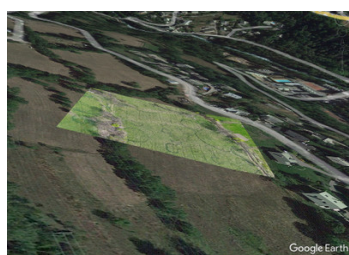
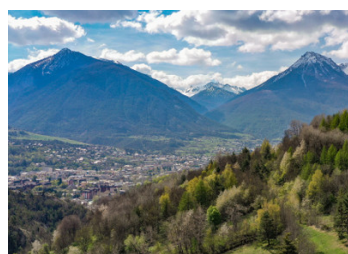
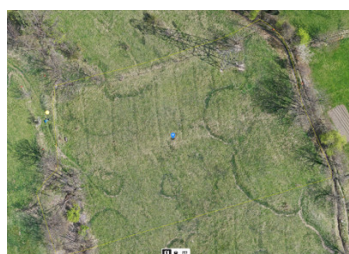


## INFORMATION

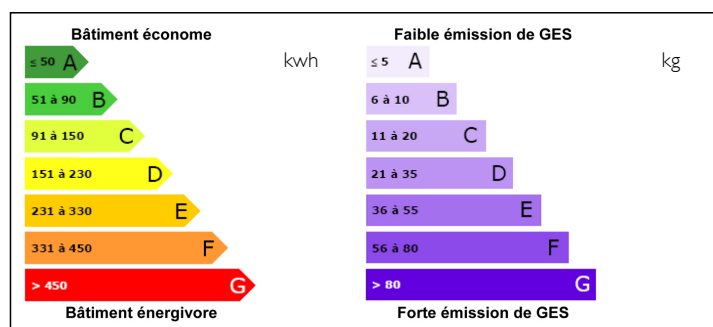
|              |              |
|--------------|--------------|
| Ville:       | Briançon     |
| Département: | Hautes-Alpes |
| Ch:          | 0            |
| SdB:         | 0            |
| Surface:     | 0 m2         |
| Terrain:     | 2877 m2      |

## RÉSUMÉ

Terrain constructible de 2877 m2 pour deux biens, vue captivante à 180° sur Serre Chevalier et Briançon. Tout cela réuni dans le calme et l'intimité du charmant hameau du Chabas, à l'orée de la forêt du Prorel. Accès aux stations de Serre Chevalier et Montgenèvre. Proche de Briançon, ville historique dans l'air pur et frais, cyclisme, randonnées, ski et beaucoup de soleil.



## DPE



NB. Les prix cités font référence à des transactions en euros. Les fluctuations des taux de change ne sont pas de la responsabilité de l'agence ou de ceux qui la représentent. L'agence et ses représentants ne sont pas autorisés à faire ou donner des garanties relatives à la propriété. Ces indications ne font pas partie d'une offre ou d'un contrat et ne doivent pas être considérées comme des déclarations ou des représentations de faits, mais comme une représentation générale de la propriété. Toutes les superficies, les mesures ou les distances sont approximatives. Les textes, photographies et plans sont seulement donnés à titre indicatif et ne sont pas nécessairement complets. Leggett n'a pas testé tous les services, équipements ou installations et ne peut donc pas en garantir les spécificités.

Les informations pour les achats hors-plan sont donnés à titre indicatif seulement. La finition de la propriété peut varier. Les acheteurs sont invités à engager un spécialiste pour vérifier les plans et les spécifications énoncées dans leur contrat d'achat avec le promoteur.



## DESCRIPTION

Terrain de 2877 m<sup>2</sup>.

Offre calme et splendide vue sur la vallée, en plus d'un accès rapide aux commerces de Briançon, ville historique à l'air pur, peu polluée; cyclisme, randonnées, ski et beaucoup de soleil!

Si vous êtes équipés de ski de randonnée, vous pourrez facilement rallier le domaine skiable du Prorel, depuis votre nouvelle demeure. Ou pourquoi ne pas commencer votre journée par un jogging au milieu de merveilleux paysages? Voici quelques exemples de toutes les possibilités offertes par ce terrain. Pourquoi ne pas réaliser ce rêve qui est depuis si longtemps le vôtre?

La région...

Briançon est la ville la plus haute de France, et presque d'Europe, puisque seule Davos la dépasse. Son histoire est longue et riche, et on trouve en son cœur une magnifique Vieille Ville, désormais classée au Patrimoine Mondial de l'UNESCO. La Vieille Ville et les forts entourant Briançon datent de plusieurs centaines d'années, et les amateurs de randonnée et de VTT se font un plaisir de découvrir les forts ouverts, situés sur les hauteurs de la vallée.

Un grand projet de modernisation du centre intitulé « Cœur de Ville » comprendra des résidences, un cinéma, un marché, une médiathèque, et un centre culturel.

En plus de tout cela, Briançon est reliée au reste du domaine skiable de Serre-Chevalier par la télécabine Prorel à seulement 500 m de l'appartement.

## NOTES