

Chalet de tradition individuel dans un village charmant de la Vallée des Belleville (TroisVallées) : Vues somptueuses, grand jardin et couchages pour 15 personnes. Propriété parfaite pour utilisation privée...



INFORMATION

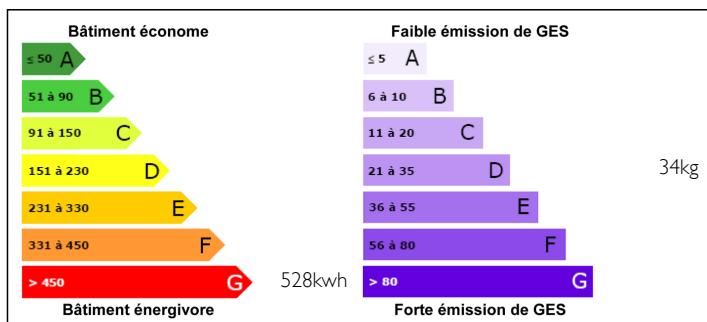
Ville:	Saint-Martin-de-Belleville
Département:	Savoie
Ch:	9
SdB:	5
Surface:	180 m ²
Terrain:	671 m ²



RÉSUMÉ

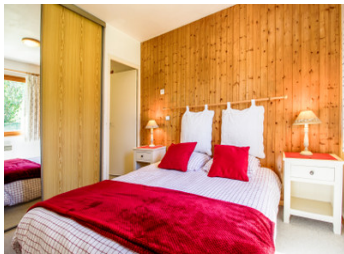
Situé dans le village des Granges – proche de deux stations de la vallée (Les Menuires à 4.7km et St Martin de Belleville à 3.7km) – ce chalet d'environ 210 mètres carrés au sol comprend 8 chambres, encore une chambre au rez de chaussée, un hall d'entrée, un garage couvert, une salle buanderie, quelques places de parking devant le chalet et un jardin de 670 mètres carrés qui entoure le chalet.

DPE



NB. Les prix cités font référence à des transactions en euros. Les fluctuations des taux de change ne sont pas de la responsabilité de l'agence ou de ceux qui la représentent. L'agence et ses représentants ne sont pas autorisés à faire ou donner des garanties relatives à la propriété. Ces indications ne font pas partie d'une offre ou d'un contrat et ne doivent pas être considérées comme des déclarations ou des représentations de faits, mais comme une représentation générale de la propriété. Toutes les superficies, les mesures ou les distances sont approximatives. Les textes, photographies et plans sont seulement donnés à titre indicatif et ne sont pas nécessairement complets. Leggett n'a pas testé tous les services, équipements ou installations et ne peut donc pas en garantir les spécificités.

Les informations pour les achats hors-plan sont donnés à titre indicatif seulement. La finition de la propriété peut varier. Les acheteurs sont invités à engager un spécialiste pour vérifier les plans et les spécifications énoncées dans leur contrat d'achat avec le promoteur.



DESCRIPTION

Le chalet est composé de 3 étages :

- RDC : hall d'entrée desservant un grand garage, un deuxième garage (actuellement pour stockage, mais suffisamment grand pour une voiture), une salle buanderie, un petit local technique et un studio avec sa salle de bains attenante
- Etage 1 : une deuxième entrée avec rangement, un WC séparé, une cuisine équipée, une salle à manger indépendante, le salon avec cheminée et espace « bar », la terrasse couverte orientée sud-ouest, une chambre avec salle de bains.
- Etage 2 : à chaque côté de l'étage vous avez 3 chambres, une grande salle de bain et WC ; et une mezzanine utilisé comme salle de TV avec des vues fantastiques.
- Etage 3: Dernière chambre double avec douche, WC séparé et rangements sous le plafond.

Le petit village de tradition comprend des propriétés d'authenticité ainsi que de nouveaux chalets de luxe.

Il y a des voisins qui habitent dans le village à l'année, mais en hiver plusieurs skieurs viennent au village pour profiter des pistes. En fait, il est possible de descendre jusqu'au village en ski via un itinéraire hors-piste, mais le village est desservi aussi par les navettes entre Les Menuires et St Martin.

Pour les familles il y a une petite zone ludique pour les enfants et pour ceux qui aiment les expériences de luxe, le restaurant La Bouitte (2* Michelin) se trouve dans le village limitrophe !

Accéder au village est simple grâce à la proximité de Moutiers (24km) et les aéroports de Chambéry (~90 minutes), Lyon (~2 heures) et Genève (~2 heures) sont aussi bien...

NOTES