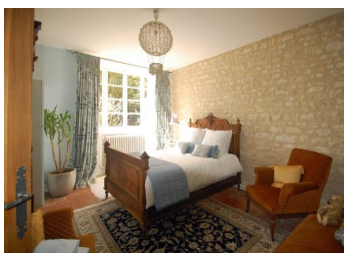


Corps de ferme traditionnel : maison principale, petite maison à rénover, appartement, grand grange, écuries etc



## INFORMATION

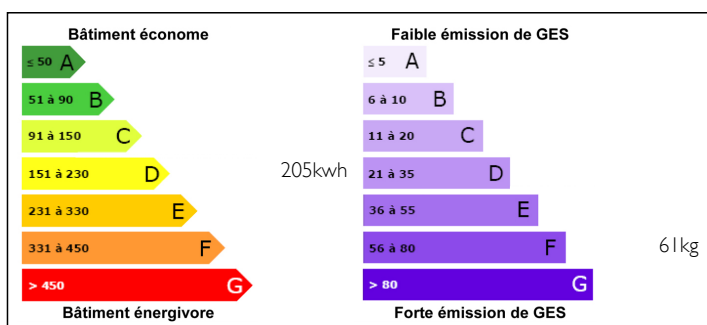
Ville:	LINIEZ
Département:	Indre
Ch:	4
SdB:	3
Surface:	214 m <sup>2</sup>
Terrain:	23713 m <sup>2</sup>



## RÉSUMÉ

Il y a beaucoup de potentiel ici. Jardin, verger, potager, court de tennis et deux champs La propriété se trouve à 29 km de Châteauroux (TGV) 62 km de Bourges. Pour de plus informations sur cette propriété ou d'autres propriétés équestres, veuillez contacter: [equestrian@leggett.fr](mailto:equestrian@leggett.fr)

## DPE



NB. Les prix cités font référence à des transactions en euros. Les fluctuations des taux de change ne sont pas de la responsabilité de l'agence ou de ceux qui la représentent. L'agence et ses représentants ne sont pas autorisés à faire ou donner des garanties relatives à la propriété. Ces indications ne font pas partie d'une offre ou d'un contrat et ne doivent pas être considérées comme des déclarations ou des représentations de faits, mais comme une représentation générale de la propriété. Toutes les superficies, les mesures ou les distances sont approximatives. Les textes, photographies et plans sont seulement donnés à titre indicatif et ne sont pas nécessairement complets. Leggett n'a pas testé tous les services, équipements ou installations et ne peut donc pas en garantir les spécificités.

Les informations pour les achats hors-plan sont donnés à titre indicatif seulement. La finition de la propriété peut varier. Les acheteurs sont invités à engager un spécialiste pour vérifier les plans et les spécifications énoncées dans leur contrat d'achat avec le promoteur.



## DESCRIPTION

Maison Principale. Rdc: vestibule, cuisine, salle à manger, salon, bureau, salle d'eau, deux chambres, buanderie, chaufferie.

A l'étage: deux chambres.

Maison à rénover : quatre pièces

Grange, porcherie, bergerie, écuries,

A l'étage des écuries : logement avec séjour/cuisine, trois chambres, salle de bains avec WC

L'extérieur : cour, parc, deux paddocks, verger, potager, vieux court de tennis

## TAXES LOCALES

**Taxe foncière: 2100 EUR**

**Taxe habitation: 1920 EUR**

## NOTES