

Une affaire qui tourne actuellement avec beaucoup de succès et pourrait générer un revenu immédiat. Il y a aussi une maison de quatre chambres.

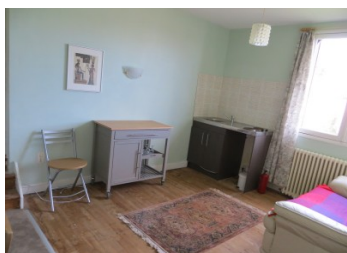
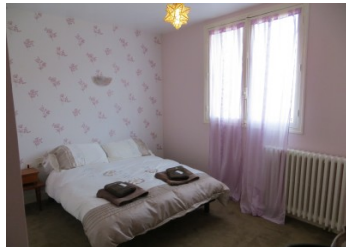


INFORMATION

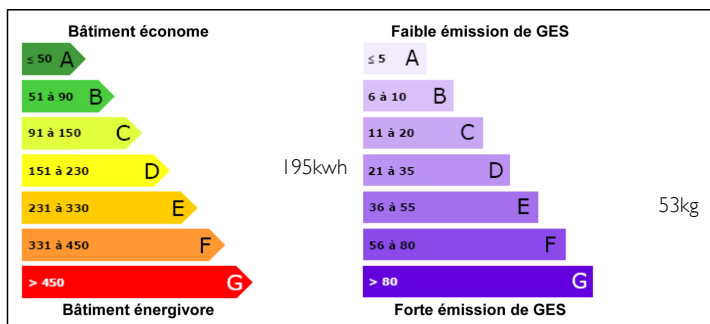
Ville:	CHATEAUNEUF LA FORET
Département:	Haute Vienne
Ch:	0
SdB:	0
Surface:	349 m2
Terrain:	2182 m2

RÉSUMÉ

Ces locaux sont constitués d'un restaurant / tabac, un Hôtel de six chambres, dont deux suites familiales et une maison indépendante de quatre chambres. A30 minutes de Limoges.

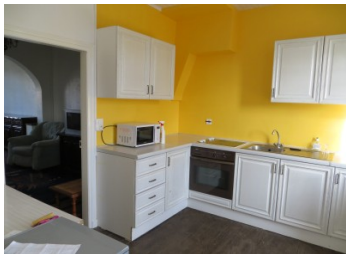


DPE



NB. Les prix cités font référence à des transactions en euros. Les fluctuations des taux de change ne sont pas de la responsabilité de l'agence ou de ceux qui la représentent. L'agence et ses représentants ne sont pas autorisés à faire ou donner des garanties relatives à la propriété. Ces indications ne font pas partie d'une offre ou d'un contrat et ne doivent pas être considérées comme des déclarations ou des représentations de faits, mais comme une représentation générale de la propriété. Toutes les superficies, les mesures ou les distances sont approximatives. Les textes, photographies et plans sont seulement donnés à titre indicatif et ne sont pas nécessairement complets. Leggett n'a pas testé tous les services, équipements ou installations et ne peut donc pas en garantir les spécificités.

Les informations pour les achats hors-plan sont donnés à titre indicatif seulement. La finition de la propriété peut varier. Les acheteurs sont invités à engager un spécialiste pour vérifier les plans et les spécifications énoncées dans leur contrat d'achat avec le promoteur.



DESCRIPTION

Bar/tabac/restaurant 60 couverts (41m²), cuisine (15m²),wc.

Premier étage : Hotel, avec six chambres (12m²), (11m²), (11m²), (23m²), (24m²), avec wc et salle d'eau.

Plus une maison d'habitation comprenant au RDC : Cuisine(10m²), Salon (22m²), deux chambres (11m²) et (11m²), WC, Salle d'eau (4m²)

Au premier étage : deux chambres (11m²) et (11m²).

Jardin attenant.

Dépendances.

NOTES