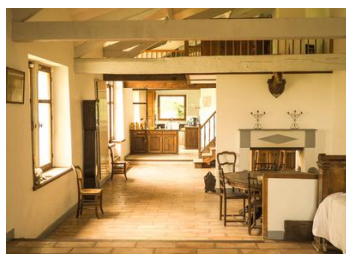


Deux maisons - la première, ouverte et spacieuse, la deuxième maison, plus traditionnelle - avec beaucoup de caractère plus grange, dependances, grand jardin avec piscine enterrée, champ....



INFORMATION

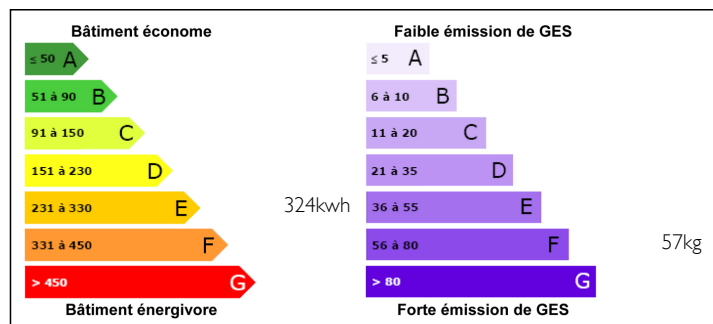
Ville:	SAIRES
Département:	Vienne
Ch:	5
SdB:	3
Surface:	0 m2
Terrain:	3962 m2



RÉSUMÉ

Projet idéal de mise à jour : deux maisons d'habitation en pierre avec une grange, entourées d'un grand jardin avec piscine enterrée. Prévoir des travaux de modernisation intérieure et piscine (liner). Possibilité de gîte ou location. A deux pas du village historique de Richelieu en plein cœur du Val de la Loire.

DPE



NB. Les prix cités font référence à des transactions en euros. Les fluctuations des taux de change ne sont pas de la responsabilité de l'agence ou de ceux qui la représentent. L'agence et ses représentants ne sont pas autorisés à faire ou donner des garanties relatives à la propriété. Ces indications ne font pas partie d'une offre ou d'un contrat et ne doivent pas être considérées comme des déclarations ou des représentations de faits, mais comme une représentation générale de la propriété. Toutes les superficies, les mesures ou les distances sont approximatives. Les textes, photographies et plans sont seulement donnés à titre indicatif et ne sont pas nécessairement complets. Leggett n'a pas testé tous les services, équipements ou installations et ne peut donc pas en garantir les spécificités.

Les informations pour les achats hors-plan sont donnés à titre indicatif seulement. La finition de la propriété peut varier. Les acheteurs sont invités à engager un spécialiste pour vérifier les plans et les spécifications énoncées dans leur contrat d'achat avec le promoteur.



DESCRIPTION

Entrée de la route par un portail et porche en bois et pierres. Deux très jolies maisons axées sur un jardin arboré.

Maison à droite : rez de chaussée ouvert (salon, salle à manger, cuisine) avec cheminée, carrelage au sol, très lumineux grâce à de grandes ouvertures côté jardin. Vers la cuisine, on trouve une salle de bain et WC séparé. A l'étage, une mezzanine suffisamment grande pour en faire deux chambres.

Maison à gauche : une maison plus grande, comprenant au rez de chaussée 3 grandes pièces à vivre, 2 plus petites (possibilité cuisine) et une salle de bains.

A l'étage 2 chambres avec ouvertures Velux, une salle de douche. Cette maison nécessite plus de travaux.

La grange est large et de double hauteur avec un pré à l'arrière.

La piscine avec escalier Romain est bien située sans vis à vis à côté d'une autre dépendance comprenant pool-house (avec douche et WC) cuisine d'été et de rangement.

Chauffage central au gaz.

NOTES