

Belle maison individuelle avec 4 chambres et jardin dans un hameau



## INFORMATION

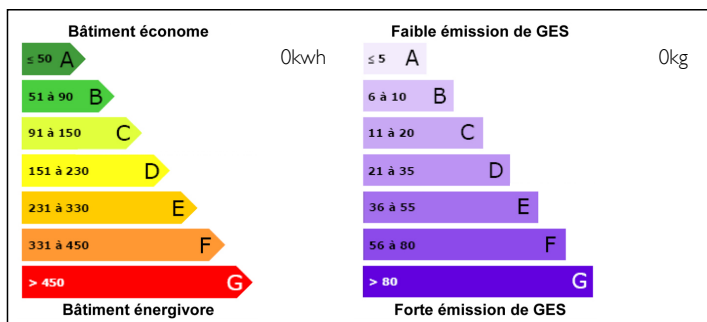
Ville:	BRIGUEIL LE CHANTRE
Département:	Vienne
Ch:	4
SdB:	2
Surface:	170 m <sup>2</sup>
Terrain:	2675 m <sup>2</sup>

## RÉSUMÉ

Maison avec au rdc : séjour, chambre, WC, salle de bain, cuisine/salle à manger, buanderie, cave, salon, 2 pièces à rénover. A l'étage : 3 chambres, dressing, salle de bain. Double vitrage, cheminée, cave, fosse septique, jardin.

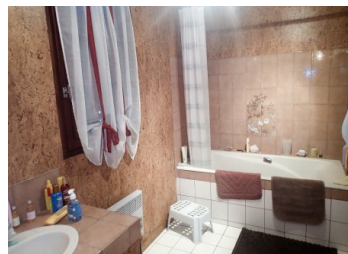


## DPE



NB. Les prix cités font référence à des transactions en euros. Les fluctuations des taux de change ne sont pas de la responsabilité de l'agence ou de ceux qui la représentent. L'agence et ses représentants ne sont pas autorisés à faire ou donner des garanties relatives à la propriété. Ces indications ne font pas partie d'une offre ou d'un contrat et ne doivent pas être considérées comme des déclarations ou des représentations de faits, mais comme une représentation générale de la propriété. Toutes les superficies, les mesures ou les distances sont approximatives. Les textes, photographies et plans sont seulement donnés à titre indicatif et ne sont pas nécessairement complets. Leggett n'a pas testé tous les services, équipements ou installations et ne peut donc pas en garantir les spécificités.

Les informations pour les achats hors-plan sont donnés à titre indicatif seulement. La finition de la propriété peut varier. Les acheteurs sont invités à engager un spécialiste pour vérifier les plans et les spécifications énoncées dans leur contrat d'achat avec le promoteur.



## DESCRIPTION

Maison d'habitation comprenant:

Séjour avec cheminée

Salon

Chambre

WC

Salle de bains avec baignoire et double vasques

Cuisine avec porte fenestres

Buanderie

Cave

2 pièces - possibilité à rénover

PREMIER ETAGE avec mezzanine

Chambre 1

Chambre 2 avec dressing

Chambre 3 avec poutres

Salle d'eau

## TAXES LOCALES

**Taxe foncière: 392 EUR**

EXTERIEUR

Jardin

Petite dépendance

Puits

La Trimouille à 6km avec épicerie, école, bar/restaurant, pharmacy et presse. Montmorillon à 17km avec bars, restaurants, commerces, supermarchés, gare, hopital, cinéma et piscine. Poitiers à 60km, Limoges à 70km

## NOTES