

Jolie maison de campagne de 4 chambres, dépendances et terrains de 27200m2, proche de toutes commodités

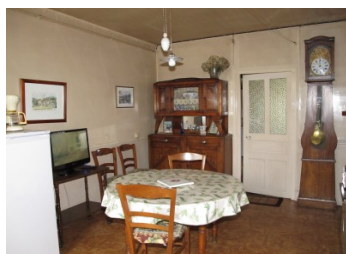


INFORMATION

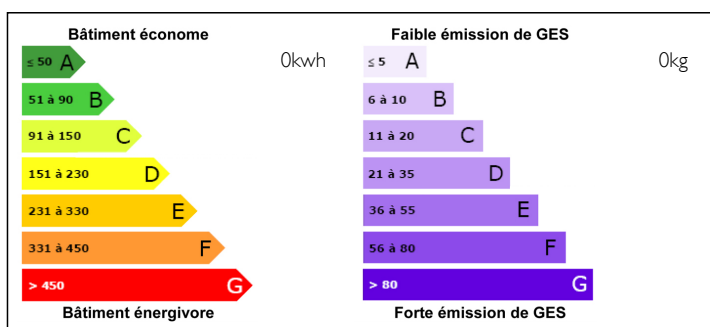
Ville:	VIEILLEVILLE MOURIOUX
Département:	Creuse
Ch:	4
SdB:	2
Surface:	145 m2
Terrain:	27200 m2

RÉSUMÉ

Une jolie maison de campagne de quatre chambres avec dépendances et terrain de 27 200m2. La propriété est habitable de suite et en bon état. Les jardins sont très bien maintenus. A proximité de Bénévent l'Abbaye, une ville avec toutes commodités



DPE



NB. Les prix cités font référence à des transactions en euros. Les fluctuations des taux de change ne sont pas de la responsabilité de l'agence ou de ceux qui la représentent. L'agence et ses représentants ne sont pas autorisés à faire ou donner des garanties relatives à la propriété. Ces indications ne font pas partie d'une offre ou d'un contrat et ne doivent pas être considérées comme des déclarations ou des représentations de faits, mais comme une représentation générale de la propriété. Toutes les superficies, les mesures ou les distances sont approximatives. Les textes, photographies et plans sont seulement donnés à titre indicatif et ne sont pas nécessairement complets. Leggett n'a pas testé tous les services, équipements ou installations et ne peut donc pas en garantir les spécificités.

Les informations pour les achats hors-plan sont donnés à titre indicatif seulement. La finition de la propriété peut varier. Les acheteurs sont invités à engager un spécialiste pour vérifier les plans et les spécifications énoncées dans leur contrat d'achat avec le promoteur.



DESCRIPTION

Une jolie maison de campagne habitable de suite (145m²), de construction pierre rénovée, était agrandie en 1930, une toiture en tuile mécanique, cette propriété est en bon état.

Comprenant;

Au RDC : entrée, couloir, cuisine, salle à manger, 2 chambres, salle de bains et wc.

Au 1er : Bel escalier, dégagement, 2 chambres, couloir, cabinet toilette/penderie, grand grenier aménageable (25m²)

Au 2ème : grand grenier aménageable, parquet chêne neuf (73m²)

Une cave dessous la maison

Une étable (neuve, en béton avec 8 places bovins) et grande grange sont attenants à la maison.

Jardin (870m²) et pré (4049m²)

Dépendances non attenant ;

- Une grande grange (90m²) dessous cave
- Un garage (19,60m²) dessous poulailler ou local
- Ensemble bergerie + ancienne cuisine (60m²) avec un très beau four à pain en état
- Une autre cave sous terrasse donnant sur un jardin

TAXES LOCALES

Taxe foncière: **334 EUR**

NOTES

Autres terrains sont à proximité immédiate ;

- Terre 12715m²
- Bois 1767m²
- 6015m²

24kms de Guéret, 55km de Limoges, 27kms de La Souterraine et 22kms de Bourgneuf