

Grande maison de trois étages dans le centre du village avec garage/atelier

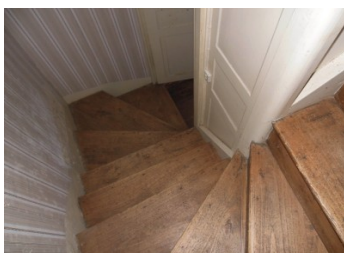


INFORMATION

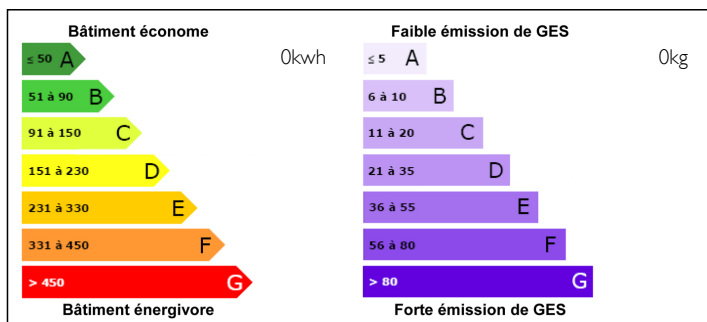
Ville:	LA CHAPELLE THIREUIL
Département:	Deux Sevres
Ch:	4
SdB:	1
Surface:	154 m2
Terrain:	113 m2

RÉSUMÉ

Ceci est une maison de trois étages au centre du village, habitable mais ayant besoin d'une rénovation cosmétique. La façade est orientée plein sud, profitant de soleil toute la journée. Avec des planchers en bois et des escaliers en très bon état, elle offre un bon rapport qualité-prix.



DPE



NB. Les prix cités font référence à des transactions en euros. Les fluctuations des taux de change ne sont pas de la responsabilité de l'agence ou de ceux qui la représentent. L'agence et ses représentants ne sont pas autorisés à faire ou donner des garanties relatives à la propriété. Ces indications ne font pas partie d'une offre ou d'un contrat et ne doivent pas être considérées comme des déclarations ou des représentations de faits, mais comme une représentation générale de la propriété. Toutes les superficies, les mesures ou les distances sont approximatives. Les textes, photographies et plans sont seulement donnés à titre indicatif et ne sont pas nécessairement complets. Leggett n'a pas testé tous les services, équipements ou installations et ne peut donc pas en garantir les spécificités.

Les informations pour les achats hors-plan sont donnés à titre indicatif seulement. La finition de la propriété peut varier. Les acheteurs sont invités à engager un spécialiste pour vérifier les plans et les spécifications énoncées dans leur contrat d'achat avec le promoteur.



DESCRIPTION

REZ-DE-CHAUSSÉE:

Entrée 22m²

Salon 18m²

Cuisine 21m²

Garage/Atelier 22m² (avec grenier au-dessus)

WC

ETAGE

Chambre 24m²

Chambre 9m²

Salle d'eau

DEUXIÈME ÉTAGE:

Chambre 16m²

Chambre 17m²

Autre pièce 8.5m²

SOUS-SOL:

Cellier 40m²

NOTES