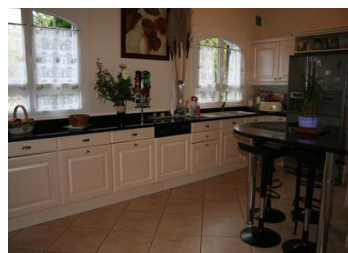
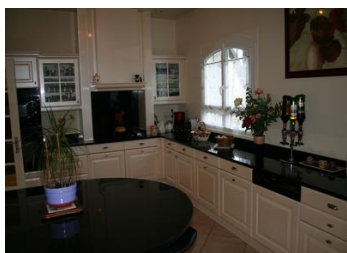


Maison spacieuse avec 5 chambres, balcon/terrasse donnant des vues de Périgueux. Géniale pour un B&B. Périgord Blanc.



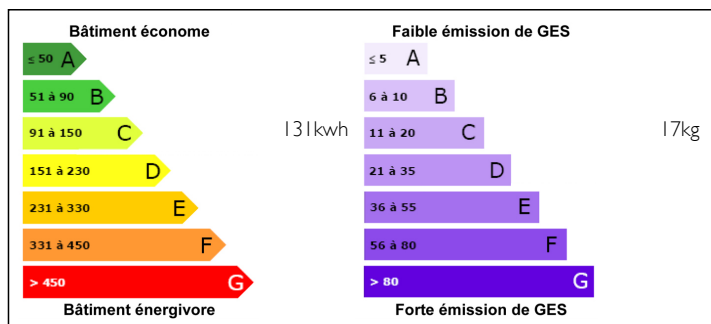
INFORMATION

Ville:	PERIGUEUX
Département:	Dordogne
Ch:	5
SdB:	2
Surface:	220 m2
Terrain:	3404 m2

RÉSUMÉ

Très belle et charmante maison périgourdine avec 5 chambres et 2 salles de bain, dans un jardin privé et sécurisé avec de belles vues juste à l'extérieur de Périgueux, la capitale de la Dordogne.

DPE



NB. Les prix cités font référence à des transactions en euros. Les fluctuations des taux de change ne sont pas de la responsabilité de l'agence ou de ceux qui la représentent. L'agence et ses représentants ne sont pas autorisés à faire ou donner des garanties relatives à la propriété. Ces indications ne font pas partie d'une offre ou d'un contrat et ne doivent pas être considérées comme des déclarations ou des représentations de faits, mais comme une représentation générale de la propriété. Toutes les superficies, les mesures ou les distances sont approximatives. Les textes, photographies et plans sont seulement donnés à titre indicatif et ne sont pas nécessairement complets. Leggett n'a pas testé tous les services, équipements ou installations et ne peut donc pas en garantir les spécificités.

Les informations pour les achats hors-plan sont donnés à titre indicatif seulement. La finition de la propriété peut varier. Les acheteurs sont invités à engager un spécialiste pour vérifier les plans et les spécifications énoncées dans leur contrat d'achat avec le promoteur.



DESCRIPTION

A juste 4km du centre de Périgueux avec tous commerces et une gare, cette maison est idéalement située dans un endroit résidentiel calme. L'hôpital est à juste 2.5km et un grand supermarché est à une petite distance de marche de 1.5km. Un arrêt de bus est à 50 mètres de la propriété avec des bus qui vont jusqu'au centre-ville.

On entre dans la propriété par un portail électrique et un chemin mène au jardin qui entoure la maison avec des arbres, des arbres fruitiers et des arbustes. La maison se trouve sur un grand terrain avec de belles vues de la ville de Périgueux depuis le jardin et le balcon.

Cette maison reçoit beaucoup de lumière par les grandes portes intérieures et extérieures. Il y a deux portes-fenêtres dans le salon qui mènent à la terrasse et des portes qui mènent de la salle à manger à la véranda. Dans le salon, il y a une cheminée et la maison bénéficie du chauffage gaz, du double vitrage et des volets électriques au premier étage. La cuisine équipée est moderne avec des placards blancs et des surfaces de travail avec du granit noir. Au rez-de-chaussée, les deux chambres doubles ont des portes doubles qui mènent à la terrasse balcon. La salle de bain principale a été récemment carrelée, il y a une douche, une baignoire et un lavabo double.

L'escalier qui mène au premier étage se trouve dans le salon; le palier a du parquet en bois. Sur...

TAXES LOCALES

Taxe foncière: 2500 EUR

NOTES