

Superbe maison de maître de 4 chambres située dans un hameau calme, près de 2 villes avec marché hebdomadaire.

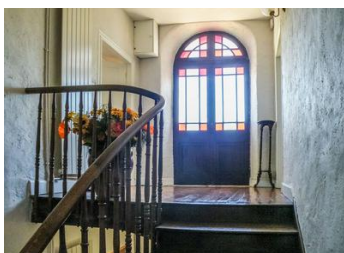


INFORMATION

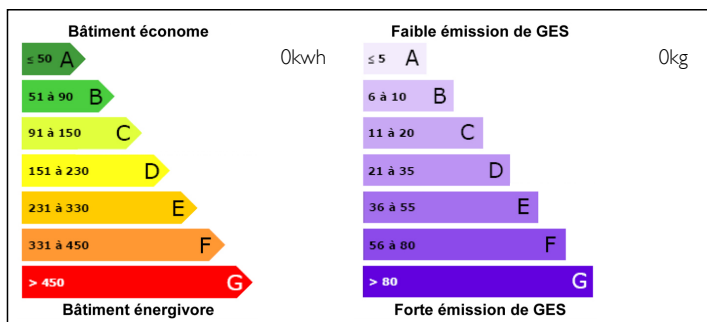
Ville:	ESTAMPURES
Département:	Hautes Pyrenees
Ch:	4
SdB:	2
Surface:	190 m2
Terrain:	3360 m2

RÉSUMÉ

Belle Maison de Maître du début du 19ème siècle, orientée au sud, au centre d'un village paisible, sans aucun vis à vis et bénéficiant de vues sur les montagnes. Intégré à celle-ci, un jardin gérable et espace piscine, les jardins sur le devant et à l'arrière de la maison, sont parsemés çà et là, d'arbustes fleuris et d'arbres. Passer le portail en fer, pour se garer sur la partie prévue à cet effet, et enfin franchir la porte d'origine en bois, pour se retrouver dans ce superbe endroit, habitable tout de suite !



DPE



NB. Les prix cités font référence à des transactions en euros. Les fluctuations des taux de change ne sont pas de la responsabilité de l'agence ou de ceux qui la représentent. L'agence et ses représentants ne sont pas autorisés à faire ou donner des garanties relatives à la propriété. Ces indications ne font pas partie d'une offre ou d'un contrat et ne doivent pas être considérées comme des déclarations ou des représentations de faits, mais comme une représentation générale de la propriété. Toutes les superficies, les mesures ou les distances sont approximatives. Les textes, photographies et plans sont seulement donnés à titre indicatif et ne sont pas nécessairement complets. Leggett n'a pas testé tous les services, équipements ou installations et ne peut donc pas en garantir les spécificités.

Les informations pour les achats hors-plan sont donnés à titre indicatif seulement. La finition de la propriété peut varier. Les acheteurs sont invités à engager un spécialiste pour vérifier les plans et les spécifications énoncées dans leur contrat d'achat avec le promoteur.



DESCRIPTION

Maison de maître comprenant :

Rez-de-chaussée :

Hall d'entrée 9,5m²

Séjour 27m²

Salle à manger 28m²

Cuisine 19.5m²

1er étage :

Chambre principale avec salle d'eau 29m² plus 15,5m²

Chambre avec salle d'eau 28m² plus 11,5m²

Chambre 14,5m²

Chambre 18m².

Terrasse

Piscine

Grenier

Grange avec chaudière

TAXES LOCALES

Taxe foncière: 1554 EUR

NOTES