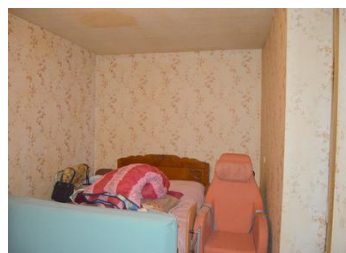


Une très jolie maison de village, à moderniser, avec terrain, grange et tout à l'égout. Endroit calme.



INFORMATION

Ville:	MORTROUX
Département:	Creuse
Ch:	2
SdB:	1
Surface:	89 m2
Terrain:	4271 m2



RÉSUMÉ

Située dans un joli village avec bar et belle campagne tout autour, cette maison en pierre est de plain pied et possède beaucoup de terrain à l'arrière pour faire un joli jardin. Il y a une grande grange à usage de garage et / ou de stockage. Le village est à seulement 10 minutes en voiture de la très pittoresque ville de marché d'Aigurande avec toutes les commodités et le marché des agriculteurs un vendredi.

DPE



NB. Les prix cités font référence à des transactions en euros. Les fluctuations des taux de change ne sont pas de la responsabilité de l'agence ou de ceux qui la représentent. L'agence et ses représentants ne sont pas autorisés à faire ou donner des garanties relatives à la propriété. Ces indications ne font pas partie d'une offre ou d'un contrat et ne doivent pas être considérées comme des déclarations ou des représentations de faits, mais comme une représentation générale de la propriété. Toutes les superficies, les mesures ou les distances sont approximatives. Les textes, photographies et plans sont seulement donnés à titre indicatif et ne sont pas nécessairement complets. Leggett n'a pas testé tous les services, équipements ou installations et ne peut donc pas en garantir les spécificités.

Les informations pour les achats hors-plan sont donnés à titre indicatif seulement. La finition de la propriété peut varier. Les acheteurs sont invités à engager un spécialiste pour vérifier les plans et les spécifications énoncées dans leur contrat d'achat avec le promoteur.



DESCRIPTION

La maison de plain-pied, donc très pratique pour les personnes à mobilité réduite.

Elle comprend une grande cuisine / salle à manger familiale, avec quelques placards et une cuisinière à bois.

Il y a un très grand salon avec cheminée, deux chambres, une salle de douche avec WC et une arrière buanderie qui abrite la chaudière de chauffage central.

Au premier étage il y a un grand grenier avec de magnifiques poutres en chêne, et en dessous dessous une partie de la maison une cave en pierre voûtée.

La maison est en bon état, tout comme le toit. Il y a le chauffage central en état de fonctionnement, mais pas de double vitrage ou d'isolation.

D'un côté une grande grange, aussi en bon état, un petit jardin à l'avant, avec un puits, et du terrain sur le côté et à l'arrière.

Une excellente propriété avec un accès facile aux routes principales, aux autoroutes et à l'aéroport international de Limoges. (70 minutes ou 123 kms avec les vols tous les jours vers Paris)

Plus d'infos sur la région et plus de photos disponibles.

TAXES LOCALES

Taxe foncière: 400 EUR

NOTES