

'Art deco' a l'interieure, une grande maison, un grand jardin avec 4 terraces et un garage a l'exterieure. Au centre de Josselin - c'est fantastique!



INFORMATION

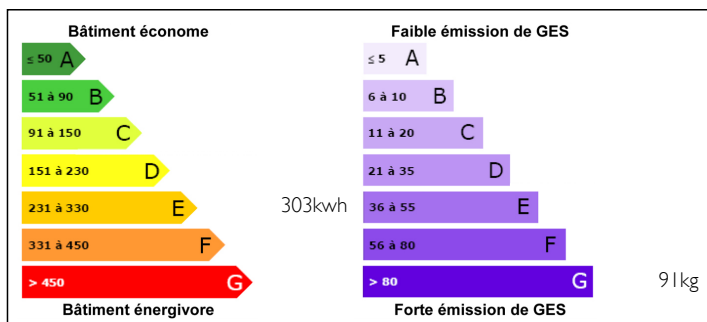
Ville:	JOSSELIN
Département:	Morbihan
Ch:	4
SdB:	2
Surface:	135 m ²
Terrain:	814 m ²



RÉSUMÉ

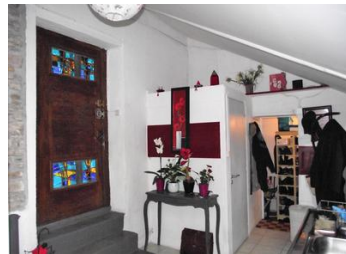
Cette belle grande maison dans un excellent emplacement, rénové avec beaucoup de style et avec 4 terrasses pour profiter du soleil et les points de vue... et il possède un garage, donc vous n'avez aucun souci de stationnement! Si vous voulez une propriété pas comme les autres, venez et voyez celui-ci. Vous êtes au centre de Josselin, le château et le canal, mais vous pouvez vous asseoir dans votre jardin ou sur une des terrasses et être le roi (ou reine) de votre château. Grand salon avec superbe cheminée en pierre, salle à manger, cuisine moderne, entrée/salle de la buanderie avec WC, 4 chambres (1 avec terrasse), un grand jardin paysager et tout à l'égout!

DPE



NB. Les prix cités font référence à des transactions en euros. Les fluctuations des taux de change ne sont pas de la responsabilité de l'agence ou de ceux qui la représentent. L'agence et ses représentants ne sont pas autorisés à faire ou donner des garanties relatives à la propriété. Ces indications ne font pas partie d'une offre ou d'un contrat et ne doivent pas être considérées comme des déclarations ou des représentations de faits, mais comme une représentation générale de la propriété. Toutes les superficies, les mesures ou les distances sont approximatives. Les textes, photographies et plans sont seulement donnés à titre indicatif et ne sont pas nécessairement complets. Leggett n'a pas testé tous les services, équipements ou installations et ne peut donc pas en garantir les spécificités.

Les informations pour les achats hors-plan sont donnés à titre indicatif seulement. La finition de la propriété peut varier. Les acheteurs sont invités à engager un spécialiste pour vérifier les plans et les spécifications énoncées dans leur contrat d'achat avec le promoteur.



DESCRIPTION

Au rez-de-chaussée: Grand salon (5m x 5,5m) inspiration art déco avec une cheminée en pierre et l'escalier de style paquebot; à la magnifique salle à manger vitrée (3,25 m x 2,25m) avec vue sur le jardin; cuisine équipée moderne (3,5m x 3m); petite buanderie (3m x 2m); grand hall d'entrée/buanderie (5m x 2,7m avec WC, chambre froide (2,5m x 1,5m) et une porte au jardin;

Au premier étage: une grande chambre (5m x 3,85m) avec placards et une petite terrasse à l'avant avec une vue sur Josselin; une 2ème chambre (5m x 2,75m); une salle de douche avec WC.

Au deuxième étage, les deux chambres sont orientés vers l'arrière, la 3ème chambre (3,8m x 3m) et la 4ème chambre/bureau (3m x 2,6m). Grand jardin privée avec 3 terrasses plus, un idéal pour les moments de détente et l'autre avec un espace de rangement dessous (9,5m x 2m) et même un béton double garage 5m x 6m) avec une porte électrique. (Mesures approximatives)

TAXES LOCALES

Taxe foncière: 800 EUR

NOTES