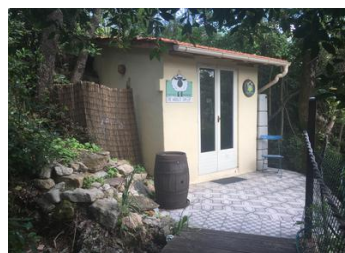
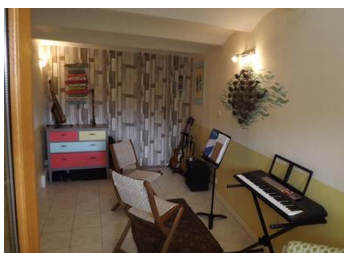
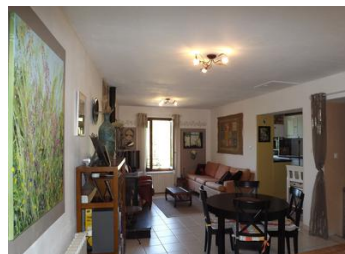


Lamalou les Bains, propriété parfaitement rénovée avec appartements indépendants d'une chambre, vue magnifique et jardin bien aménagé



## INFORMATION

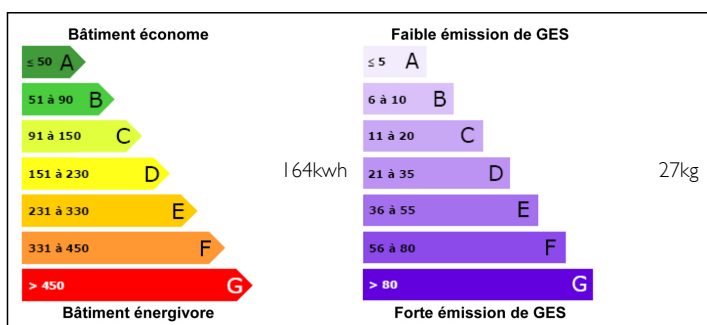
Ville:	LAMALOU LES BAINS
Département:	Herault
Ch:	4
SdB:	3
Surface:	123 m2
Terrain:	900 m2



## RÉSUMÉ

La propriété est située à quelques pas du centre de Lamalou-les-Bains, dans un quartier résidentiel calme. Au rez-de-chaussée il y a un agréable appartement d'une chambre avec sa propre entrée. Espace salon/cuisine ouvert et une salle de douche adaptée aux personnes à mobilité réduite. A l'avant, il y a une petite terrasse parfaite pour prendre l'apéritif. Il est actuellement utilisé en unité locative et fournit un très bon revenu locatif avec peu d'intrants puisque les locataires louent habituellement pour 3 semaines, soit la durée d'une cure hydrothérapeutique. Il n'y a donc pas de changement toutes les semaines. Mais bien sûr, une location hebdomadaire en été pour les touristes, peut également être envisagée. Sur ce même niveau, de l'autre côté de l'entrée principale de la propriété, il y a une chambre à coucher avec ses propres toilettes. Au premier étage, il y a 2 chambres, un beau salon ouvert avec une cheminée...

## DPE



NB. Les prix cités font référence à des transactions en euros. Les fluctuations des taux de change ne sont pas de la responsabilité de l'agence ou de ceux qui la représentent. L'agence et ses représentants ne sont pas autorisés à faire ou donner des garanties relatives à la propriété. Ces indications ne font pas partie d'une offre ou d'un contrat et ne doivent pas être considérées comme des déclarations ou des représentations de faits, mais comme une représentation générale de la propriété. Toutes les superficies, les mesures ou les distances sont approximatives. Les textes, photographies et plans sont seulement donnés à titre indicatif et ne sont pas nécessairement complets. Leggett n'a pas testé tous les services, équipements ou installations et ne peut donc pas en garantir les spécificités.

Les informations pour les achats hors-plan sont donnés à titre indicatif seulement. La finition de la propriété peut varier. Les acheteurs sont invités à engager un spécialiste pour vérifier les plans et les spécifications énoncées dans leur contrat d'achat avec le promoteur.



## DESCRIPTION

Lamalou-les-Bains est une des trois villes thermales de l'Hérault, les deux autres sont Avène et Balaruc-les-Bains. Les thermes se spécialisent dans les soins des problèmes neurologiques, rhumatologiques et des troubles musculo-squelettiques. Elles font partie de la Chaîne Thermale du Soleil. La ville est particulièrement animée grâce aux grands marchés du mardi et au petit marché du samedi, aux nombreuses animations dont le Festival d'Opérette qui gagne en importance chaque année. Il y a plusieurs boulangeries, boucheries, supermarchés, cafés et restaurants et le Spa pour se reposer. Lamalou-les-Bains représente un endroit idéal pour vivre pour de nombreuses personnes. Bédarieux se trouve à proximité et offre de nombreux autres commerces et services dont la gare sur la ligne Bédarieux-Béziers avec connections aux TGV et à l'Eurostar de Londres via Paris et Lille. Des vols vers de nombreuses destinations, dont Paris et autres villes de France et des vols internationaux low-cost avec Ryanair partent de l'aéroport de Béziers. Les aéroports de Montpellier, Nîmes, Carcassonne, Perpignan, Girona (Espagne) sont à moins de 2 heures de route. Situé dans le cœur du Parc Naturel Régional du Haut Languedoc avec ses forêts de chênes et de châtaigniers, entre le paysage sauvage des Cévennes et les plages de la Méditerranée, le Pays des Sources vous offre des vacances authentiques, loin des grandes villes, des foules et du bruit. Bédarieux est à 10 km. Béziers est à 30 min de route. Les plages de la Méditerranée sont à moins de 40 minutes....

## NOTES