

Longère de 3 chambres avec plusieurs dépendances sur plus de 3 hectares de terrain – idéale pour propriété équestre

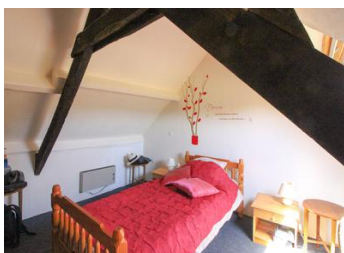


INFORMATION

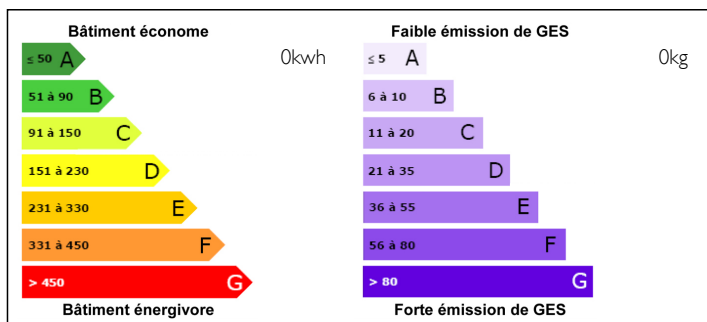
Ville:	ST YGEAUX
Département:	Cotes d Armor
Ch:	3
SdB:	2
Surface:	98 m2
Terrain:	30274 m2

RÉSUMÉ

Cette longère en pierre est située dans un endroit calme. Elle est accompagnée de nombreuses dépendances, dont 2 grands hangars, une autre longère à rénover ou pouvant servir d'écuries et de 3 ha de pâtures.



DPE



NB. Les prix cités font référence à des transactions en euros. Les fluctuations des taux de change ne sont pas de la responsabilité de l'agence ou de ceux qui la représentent. L'agence et ses représentants ne sont pas autorisés à faire ou donner des garanties relatives à la propriété. Ces indications ne font pas partie d'une offre ou d'un contrat et ne doivent pas être considérées comme des déclarations ou des représentations de faits, mais comme une représentation générale de la propriété. Toutes les superficies, les mesures ou les distances sont approximatives. Les textes, photographies et plans sont seulement donnés à titre indicatif et ne sont pas nécessairement complets. Leggett n'a pas testé tous les services, équipements ou installations et ne peut donc pas en garantir les spécificités.

Les informations pour les achats hors-plan sont donnés à titre indicatif seulement. La finition de la propriété peut varier. Les acheteurs sont invités à engager un spécialiste pour vérifier les plans et les spécifications énoncées dans leur contrat d'achat avec le promoteur.



DESCRIPTION

Toutes les fenêtres de cette propriété sont en double vitrage et la fosse septique est aux normes.

A l'entrée de la propriété se trouve un grand espace permettant de garer plusieurs voitures.

Deux portes donnent accès à la maison, l'une vers le salon, l'autre vers la cuisine

Salon / Salle à manger: 8,23m x 5,75m. La pièce est lumineuse et aérée avec deux fenêtres donnant sur l'avant de la maison et deux sur l'arrière, sol en plancher stratifié, cheminée avec poêle à bois, 2 radiateurs.

Un escalier mène au premier étage. Une porte ouvre sur :

La cuisine: 5m x 4m avec de nombreux éléments de rangement, un four encastré, une plaque de cuisson et un lave-vaisselle. Poêle à bois. Plancher stratifié, poutres apparentes. Une première porte donne à l'avant de la maison, une seconde à l'arrière qui mène à :

Un dégagement donnant sur :

Une salle de bains: avec baignoire spa, lavabo et WC. Fenêtre donnant sur l'arrière de la maison, Via une autre porte, une pièce de stockage équipée pour une machine à laver.

Un escalier mène à :

Chambre 1: 2,98m x 4,30m (sous combles) avec Velux donnant sur l'arrière de la maison, radiateur électrique, moquette, poutres apparentes.

Un second escalier partant du salon mène à:

La salle de bain: avec douche, lavabo et WC. Espaces de rangement dans les combles, murs carrelés, plancher en vinyl résistant, sèche-serviettes électrique.

TAXES LOCALES

Taxe foncière: 464 EUR

NOTES