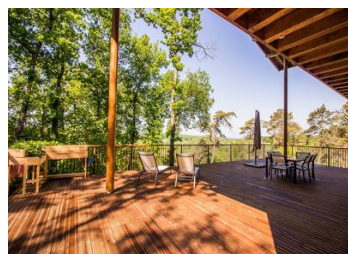


Très belle maison contemporaine en bois, à 15 min du centre ville d'Angoulême avec une vue magnifique sur la campagne.



INFORMATION

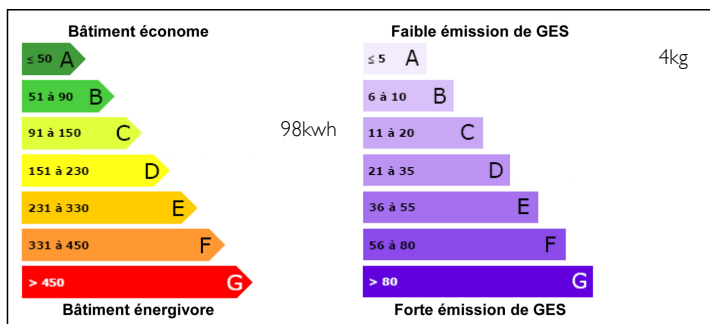
| | |
|--------------|-----------|
| Ville: | ANGOULEME |
| Département: | Charente |
| Ch: | 3 |
| SdB: | 3 |
| Surface: | 200 m2 |
| Terrain: | 0 m2 |



RÉSUMÉ

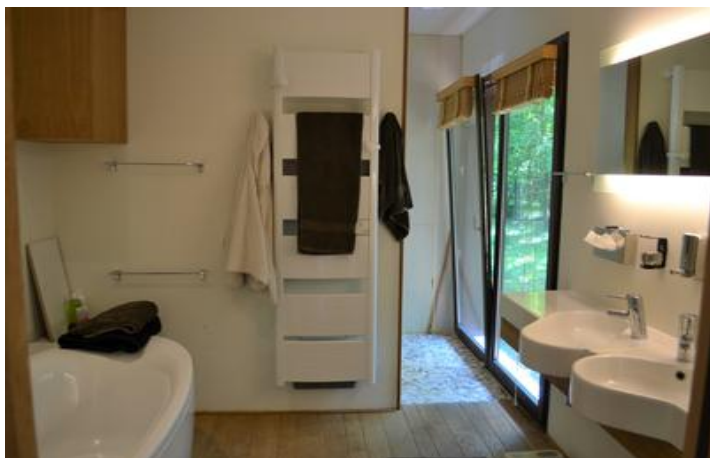
Un havre de paix au milieu des arbres, de beaux volumes, le charme du bois, et pas de travaux à prévoir pour cette maison située sur la commune de Torsac. Elle se trouve dans un hameau, au calme sur un beau terrain de 4800m2, et se compose d'une pièce de vie de 80m2, 2 chambres avec salle d'eau, suite parentale, cellier, laverie, cave, sous-sol/ garage de 100m2.

DPE



NB. Les prix cités font référence à des transactions en euros. Les fluctuations des taux de change ne sont pas de la responsabilité de l'agence ou de ceux qui la représentent. L'agence et ses représentants ne sont pas autorisés à faire ou donner des garanties relatives à la propriété. Ces indications ne font pas partie d'une offre ou d'un contrat et ne doivent pas être considérées comme des déclarations ou des représentations de faits, mais comme une représentation générale de la propriété. Toutes les superficies, les mesures ou les distances sont approximatives. Les textes, photographies et plans sont seulement donnés à titre indicatif et ne sont pas nécessairement complets. Leggett n'a pas testé tous les services, équipements ou installations et ne peut donc pas en garantir les spécificités.

Les informations pour les achats hors-plan sont donnés à titre indicatif seulement. La finition de la propriété peut varier. Les acheteurs sont invités à engager un spécialiste pour vérifier les plans et les spécifications énoncées dans leur contrat d'achat avec le promoteur.



TAXES LOCALES

Taxe foncière: 1631 EUR

NOTES

DESCRIPTION

Magnifique maison contemporaine en bois avec une vue imprenable sur la campagne.

Cette propriété se compose :

RDC :

- Entrée avec placard de 8m²
- WC : 4m²
- pièce de vie avec cuisine équipée de 72m², avec poêle à bois
- un cellier de 6m²
- un espace bureau de 5 m²

A L'ETAGE :

- un grand pallier avec baie vitrée de 18m²
- une laverie de 6.5 m² donnant sur une terrasse
- WC
- une première chambre avec sa salle d'eau et placard de 14m² donnant sur une terrasse
- une deuxième chambre avec sa salle d'eau de 14 m² donnant sur une terrasse
- Suite parentale comprenant : hall et dressing de 15m², une chambre de 12m² donnant sur une terrasse, salle d'eau avec baignoire, douche à l'italienne, double vasques de 11m²

SOUS- SOL

- cave de 8 m²
- garage de 90m²

- 200m² de terrasse
- 4800m² de jardin

A seulement 15 min du centre ville d'Angoulême, dans un environnement charmant et calme.

Venez la visiter !!!