

Penty de caractère situé au calme avec une vue splendide vers Châteaulin.



INFORMATION

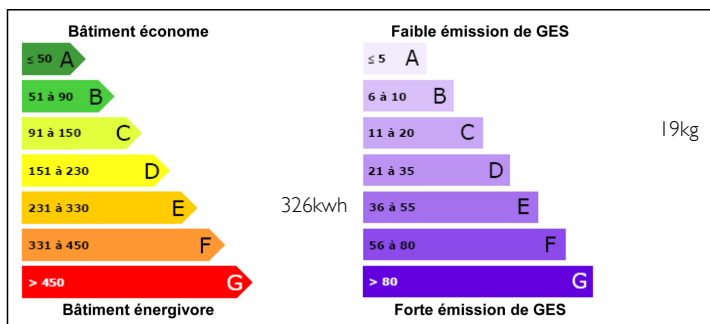
Ville:	ST COULITZ
Département:	Finistere
Ch:	3
SdB:	1
Surface:	75 m2
Terrain:	280 m2



RÉSUMÉ

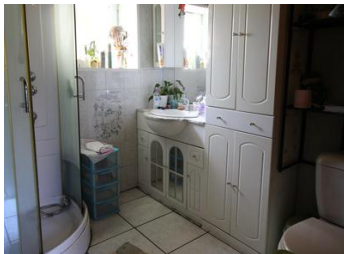
Ce petit penty avec 3 chambres et beaucoup de charme ferait une très jolie maison de vacances ou pour la retraite. Elle est située en hauteur proche du canal Nantes-Brest et de Châteaulin à 6 km avec tous commerces, tout en étant au calme avec une vue pittoresque.

DPE



NB. Les prix cités font référence à des transactions en euros. Les fluctuations des taux de change ne sont pas de la responsabilité de l'agence ou de ceux qui la représentent. L'agence et ses représentants ne sont pas autorisés à faire ou donner des garanties relatives à la propriété. Ces indications ne font pas partie d'une offre ou d'un contrat et ne doivent pas être considérées comme des déclarations ou des représentations de faits, mais comme une représentation générale de la propriété. Toutes les superficies, les mesures ou les distances sont approximatives. Les textes, photographies et plans sont seulement donnés à titre indicatif et ne sont pas nécessairement complets. Leggett n'a pas testé tous les services, équipements ou installations et ne peut donc pas en garantir les spécificités.

Les informations pour les achats hors-plan sont donnés à titre indicatif seulement. La finition de la propriété peut varier. Les acheteurs sont invités à engager un spécialiste pour vérifier les plans et les spécifications énoncées dans leur contrat d'achat avec le promoteur.



DESCRIPTION

Parmi les collines autour de Châteaulin il y a accès depuis cette maison dans toutes les directions pour tous les sites et les activités de la région. Pas loin d'ici vous trouverez la presqu'île de Crozon avec sa côte variée et ses plages, le Cap Sizun avec la Pointe de Raz, le village charmant de Locronan et la capitale du Finistère, Quimper avec sa cathédrale, ses musées, son vieux quartier médiéval et le festival annuel qui célèbre la culture bretonne. À la fin d'une longue journée de visites on peut se détendre avec un verre de cidre ou de vin sur la terrasse tout en jouissant de la belle vue.

Au rez-de-chaussée:

Entrée dans la buanderie avec machine à laver
Salon/salle à manger avec un poêle à bois
Cuisine aménagée menant à la
Salle d'eau avec WC
Véranda isolée pour usage à l'année

À l'étage:

3 chambres dont une avec accès dans un bureau ou dressing

À l'extérieur:

terrasse avec un petit jardin
Garage attenant
Parking privé

Pour les connections de transport au-delà:

Quimper 23 km
Brest 54 km
Roscoff Ferry 83 km

TAXES LOCALES

Taxe foncière: 204 EUR

Taxe habitation: 240 EUR

NOTES