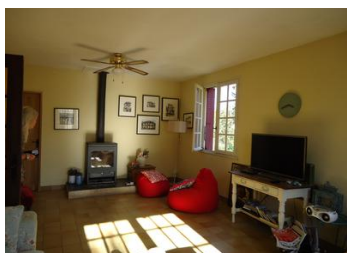


Maison indépendante en pierre avec cinq chambres - 3 granges avec approx. 4500m2 de terrain - en Haute Vienne



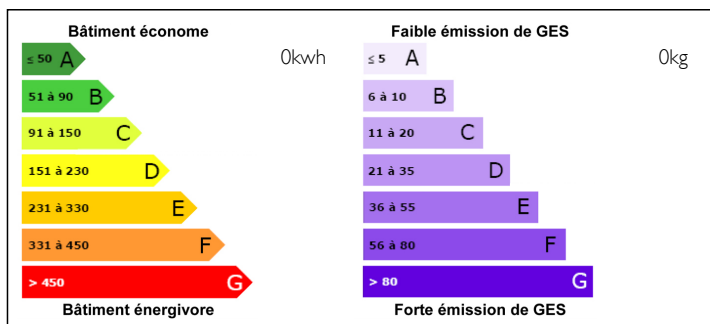
INFORMATION

Ville:	LINARDS
Département:	Haute Vienne
Ch:	5
SdB:	2
Surface:	201 m2
Terrain:	4500 m2

RÉSUMÉ

Visite Indispensable! Leggett est ravi de vous proposer cet unique corps de ferme en pierre avec 5 chambres, du 16ème / 17ème avec 3 granges et approx. 4500m2 de terrain. Seulement 400 euros de taxe Foncière par an. Idéalement située dans un hameau privé qui est enraciné dans une campagne verdoyante et luxuriante, cette ferme propose un hébergement familial excellent ainsi que d'innombrables occasions d'affaires - gîtes, camping, etc. Elle bénéficie d'un emplacement idéal à proximité de l'autoroute A20, située à seulement 15 minutes en voiture et à 15 minutes de route de la ville animée de Limoges et de son aéroport international - Bellegard

DPE



NB. Les prix cités font référence à des transactions en euros. Les fluctuations des taux de change ne sont pas de la responsabilité de l'agence ou de ceux qui la représentent. L'agence et ses représentants ne sont pas autorisés à faire ou donner des garanties relatives à la propriété. Ces indications ne font pas partie d'une offre ou d'un contrat et ne doivent pas être considérées comme des déclarations ou des représentations de faits, mais comme une représentation générale de la propriété. Toutes les superficies, les mesures ou les distances sont approximatives. Les textes, photographies et plans sont seulement donnés à titre indicatif et ne sont pas nécessairement complets. Leggett n'a pas testé tous les services, équipements ou installations et ne peut donc pas en garantir les spécificités.

Les informations pour les achats hors-plan sont donnés à titre indicatif seulement. La finition de la propriété peut varier. Les acheteurs sont invités à engager un spécialiste pour vérifier les plans et les spécifications énoncées dans leur contrat d'achat avec le promoteur.



DESCRIPTION

À l'approche de cette ferme construite aux XVIe et XVIIe siècles, par une belle route de campagne on découvre deux de ses trois granges en pierre (deux avec permis de construire).

À l'entrée de la ferme, vous faites face à une cuisine bien équipée (4,60m x 3,90m) et avec deux cuisinières de marque De Dietrich (une cuisinière mixte au gaz et électricité, l'autre une cuisinière à bois chauffant toute la maison pendant les mois d'hiver), plus un cellier (4m x 1,90m). À gauche de la cuisine se trouve un bureau (4 x 2,20 m) avec poutres en bois apparentes, etc. À droite de la cuisine se trouve le très grand Living et la salle à manger (7 mx 4 m) comprend une double vue sur le jardin exposé au sud, ainsi qu'une jolie cour et des portes-fenêtres donnant sur le soleil, et laisse pénétrer le soleil et le poêle à bois! Au rez-de-chaussée, vous trouverez également une salle de bains et des toilettes modernes au rez-de-chaussée, ainsi qu'une chambre double (4,5 mx 3,5 m²) avec des portes-fenêtres s'ouvrant sur le jardin (y compris un autre poêle à bois). Idéale pour les personnes âgées ou ayant des besoins spéciaux.

L'étage supérieur offre également de belles vues depuis les trois autres chambres doubles, l'une avec une salle de bains privative moderne et son sèche-serviettes électrique (3,80m x 4,30m, 3,80m x 4,30m et 4m x 5,80m), plus un espace avec un point d'eau (2,90m. 1,70 m), que...

TAXES LOCALES

Taxe foncière: 400 EUR

NOTES