

Une baisse de prix pour cette belle maison charentaise avec une potentielle à exploiter : équestre, automobiles classiques ou Air B&B pour cette ensemble Charentaise près d'Angouleme



INFORMATION

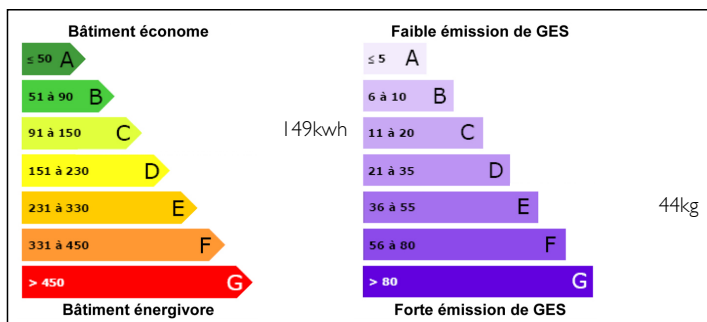
Ville:	ANGOULEME
Département:	Charente
Ch:	6
SdB:	2
Surface:	270 m2
Terrain:	3795 m2



RÉSUMÉ

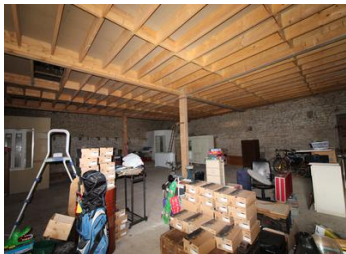
Vous êtes entrepreneur? Cette maison traditionnelle charentaise avec ces granges et terrain à 15km d'Angouleme, pourrait vous intéresser ... Actuellement présentée en 2 maisons, dont l'un avec prestations modernes, double vitrage, etc. et l'autre avec certains caractéristiques d'origine. 6 chambres en tout, 2 cuisines, 2 pièces à vivre. Des dépendances intéressantes. Diverses possibilités pour activités professionnelles ou commerciales.

DPE



NB. Les prix cités font référence à des transactions en euros. Les fluctuations des taux de change ne sont pas de la responsabilité de l'agence ou de ceux qui la représentent. L'agence et ses représentants ne sont pas autorisés à faire ou donner des garanties relatives à la propriété. Ces indications ne font pas partie d'une offre ou d'un contrat et ne doivent pas être considérées comme des déclarations ou des représentations de faits, mais comme une représentation générale de la propriété. Toutes les superficies, les mesures ou les distances sont approximatives. Les textes, photographies et plans sont seulement donnés à titre indicatif et ne sont pas nécessairement complets. Leggett n'a pas testé tous les services, équipements ou installations et ne peut donc pas en garantir les spécificités.

Les informations pour les achats hors-plan sont donnés à titre indicatif seulement. La finition de la propriété peut varier. Les acheteurs sont invités à engager un spécialiste pour vérifier les plans et les spécifications énoncées dans leur contrat d'achat avec le promoteur.



DESCRIPTION

La grande barrière vous mène sur la grande cour de devant goudronnée.

La première grange de 140m² est aménagée en atelier avec compteur électrique individuelle tri-phasé et alimenté par l'eau. WC et bureau.

D'autres granges et dépendances à votre choix tout autour de la cour.

5 hectares de terres agricole attenant est disponible à négocier avec une vente eventuelle.

La maison principale est actuellement divisée en 2 maisons, chacun donnant sur un grand jardin clos sur l'arrière.

Les maisons sont relié au toute à l'égout.

Une des maisons avec le double vitrage et des prestations modernes

Certains travaux à prévoir.

TAXES LOCALES

Taxe foncière: 1509 EUR

NOTES