

Charmante maison en pierre rénovée sur la commune de Dirac, à 10 min d'Angoulême

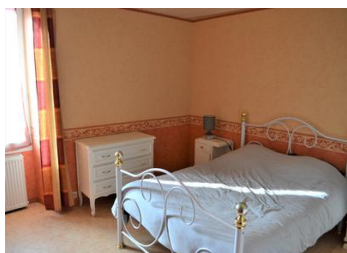


INFORMATION

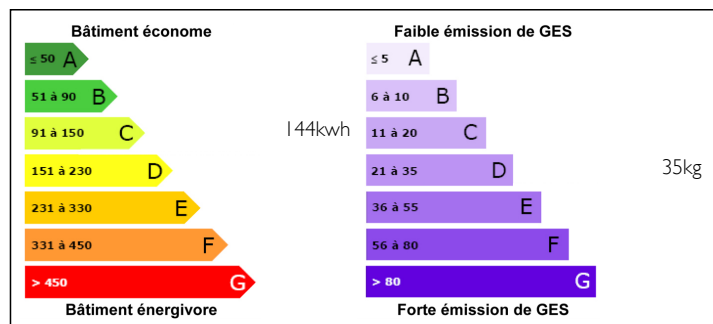
Ville:	ANGOULEME
Département:	Charente
Ch:	4
SdB:	1
Surface:	135 m2
Terrain:	1000 m2

RÉSUMÉ

Très jolie maison en pierre, rénovée, d'environ 135m2, un double garage de 45m2, un atelier de 73m2, une terrasse couverte de 22m2, le tout sur un joli jardin donnant sur la campagne.



DPE



NB. Les prix cités font référence à des transactions en euros. Les fluctuations des taux de change ne sont pas de la responsabilité de l'agence ou de ceux qui la représentent. L'agence et ses représentants ne sont pas autorisés à faire ou donner des garanties relatives à la propriété. Ces indications ne font pas partie d'une offre ou d'un contrat et ne doivent pas être considérées comme des déclarations ou des représentations de faits, mais comme une représentation générale de la propriété. Toutes les superficies, les mesures ou les distances sont approximatives. Les textes, photographies et plans sont seulement donnés à titre indicatif et ne sont pas nécessairement complets. Leggett n'a pas testé tous les services, équipements ou installations et ne peut donc pas en garantir les spécificités.

Les informations pour les achats hors-plan sont donnés à titre indicatif seulement. La finition de la propriété peut varier. Les acheteurs sont invités à engager un spécialiste pour vérifier les plans et les spécifications énoncées dans leur contrat d'achat avec le promoteur.



DESCRIPTION

Vous tomberez sous le charme de cette jolie maison spacieuse, avec une vue sur la campagne à seulement 10 min d'Angoulême et 15 min de la Dordogne.

RDC

- une cuisine aménagée avec de nombreux rangements 18m²
- très bel espace salon / salle à manger avec cheminée et poutres apparentes de 45 m²
- wc
- Salle de bain avec double vasques, douche et de nombreux rangements 8,5 m²
- buanderie / chaufferie

A L'ETAGE

- 1ère chambre de 10 m² et dressing
- 2ème chambre de 13,5 m²
- 3ème chambre de 13,5 m² avec dressing
- 4ème chambre 10m² avec rangements

A L'EXTERIEUR

- Garage de 45m²
- un atelier tout en pierre de 73m²
- une terrasse couverte de 22m²

Le tout sur un jardin arboré d'environ 1000 m².

Cette propriété offre tranquillité et espace pour toute la famille.

Venez la visiter !

TAXES LOCALES

Taxe foncière: 1200 EUR

NOTES