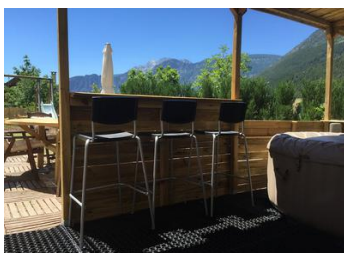


Sud des Alpes Françaises, Les Vigneaux, Chalet à vendre avec un bon rendement locatif.



INFORMATION

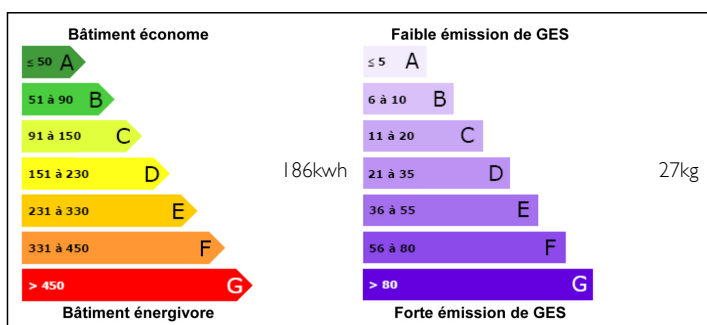
Ville:	LES VIGNEAUX
Département:	Hautes Alpes
Ch:	8
SdB:	4
Surface:	256 m2
Terrain:	1200 m2



RÉSUMÉ

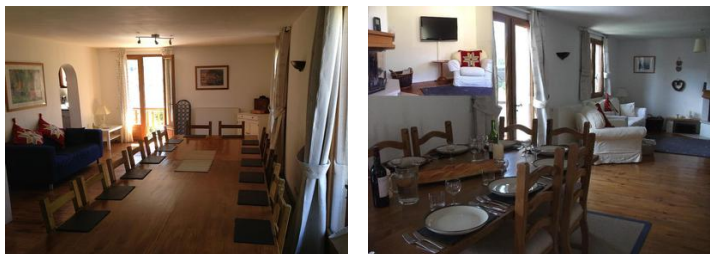
Grande propriété idéale pour location, jusqu'à 18 couchages, vues imprenables.

DPE



NB. Les prix cités font référence à des transactions en euros. Les fluctuations des taux de change ne sont pas de la responsabilité de l'agence ou de ceux qui la représentent. L'agence et ses représentants ne sont pas autorisés à faire ou donner des garanties relatives à la propriété. Ces indications ne font pas partie d'une offre ou d'un contrat et ne doivent pas être considérées comme des déclarations ou des représentations de faits, mais comme une représentation générale de la propriété. Toutes les superficies, les mesures ou les distances sont approximatives. Les textes, photographies et plans sont seulement donnés à titre indicatif et ne sont pas nécessairement complets. Leggett n'a pas testé tous les services, équipements ou installations et ne peut donc pas en garantir les spécificités.

Les informations pour les achats hors-plan sont donnés à titre indicatif seulement. La finition de la propriété peut varier. Les acheteurs sont invités à engager un spécialiste pour vérifier les plans et les spécifications énoncées dans leur contrat d'achat avec le promoteur.



DESCRIPTION

Le Chalet...

Cette magnifique propriété est située sur une petite butte résidentielle, avec des vues magnifiques sur Argenterie La Bessée et la Vallée de la Vallouise.

Les Vigneaux est un charmant village alpin, qui a vu se développer ce très beau site il y a environ 15 ans. Le chalet est situé sur un terrain offrant une vue imprenable sur le Mont Pelvoux et le Parc National des Écrins.

La propriété est idéale pour la location, et a fourni un bon rendement ces dernières années, principalement grâce à sa taille. Il y a peu de propriétés dans le secteur qui peuvent héberger jusqu'à 18 hôtes, ce qui la rend unique.

L'entrée se fait par une grande cuisine équipée en forme de L, donnant sur la salle à manger où une grande table permet d'accueillir tous les convives. Plus loin, le coin salon est confortable, avec canapés et poêle à bois.

L'étage comporte cinq chambres et une salle de bain, une salle d'eau et un W.C. séparé.

Une autre chambre double se trouve au rez-de-chaussée, avec sa propre salle d'eau et W.C., ainsi qu'une buanderie et un coin pour le petit-déjeuner.

En descendant encore, on trouve deux chambres supplémentaires, une salle de bains, et une grande salle de divertissement avec bar et coin TV.

Par une baie vitrée, on accède à la terrasse puis au jardin, avec jacuzzi, barbecue et un espace...

NOTES