

Un appartement de 54.48m2 avec balcon et loggia. Au 6e etage d'un immeuble de 1970.



INFORMATION

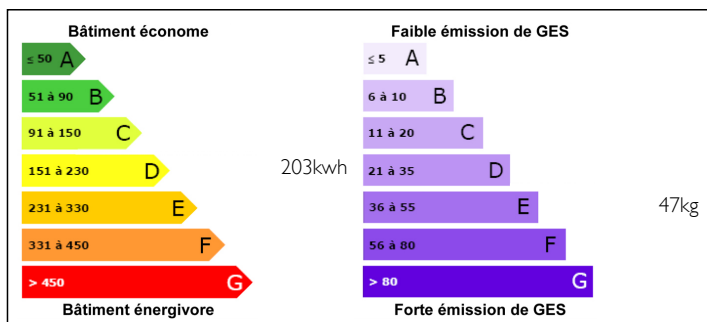
Ville:	NICE
Département:	Alpes Maritimes
Ch:	I
SdB:	I
Surface:	55 m2
Exterieur:	7 m2

RÉSUMÉ

Nice 06 - Quartier Thiers - 55M2 | 2P + Balcons x2 (2600 €/M2) - Idéalement placé dans le centre de Nice, appartement très lumineux de 2 pièces offrant 53.02 m2 carrez avec 2 balcons (7.55m2) au 6ème étage d'un immeuble de 1970. Il comprend une grande pièce de vie 26.43 m2 sur balcon de 5.19m2 m2 avec une cuisine (à prévoir), une chambre 9,21 sur balcon de 2.46m2, salle de bain a rafraîchir, WC indépendants et une cave saine. Situé a l'angle de boulevard Gambetta et de la rue Thiers, il est calme due au double vitrage et l'étage élevé. Idéalement placé tous commerces, gare, plage, université Droit et Sciences éco. Pas de travaux de copropriété votés ou prévus, charges comprenant factures mensuelles autour de 250€/mois et inclus : ascenseurs, entretien journalier immeuble, eau chaude, eau froide, gaz, chauffage central. Taxe foncière : 900 €. Idéal...



DPE

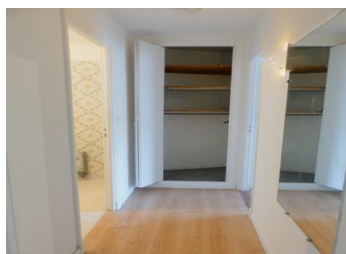


NB. Les prix cités font référence à des transactions en euros. Les fluctuations des taux de change ne sont pas de la responsabilité de l'agence ou de ceux qui la représentent. L'agence et ses représentants ne sont pas autorisés à faire ou donner des garanties relatives à la propriété. Ces indications ne font pas partie d'une offre ou d'un contrat et ne doivent pas être considérées comme des déclarations ou des représentations de faits, mais comme une représentation générale de la propriété. Toutes les superficies, les mesures ou les distances sont approximatives. Les textes, photographies et plans sont seulement donnés à titre indicatif et ne sont pas nécessairement complets. Leggett n'a pas testé tous les services, équipements ou installations et ne peut donc pas en garantir les spécificités.

Les informations pour les achats hors-plan sont donnés à titre indicatif seulement. La finition de la propriété peut varier. Les acheteurs sont invités à engager un spécialiste pour vérifier les plans et les spécifications énoncées dans leur contrat d'achat avec le promoteur.



DESCRIPTION



TAXES LOCALES

Taxe foncière: 900 EUR

NOTES