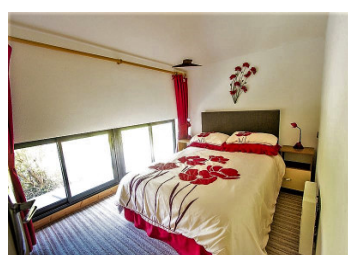
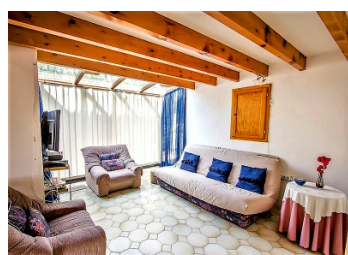


Dans un très joli village de Dordogne, au sein d'une copropriété, maison de vacances tout confort.



## INFORMATION

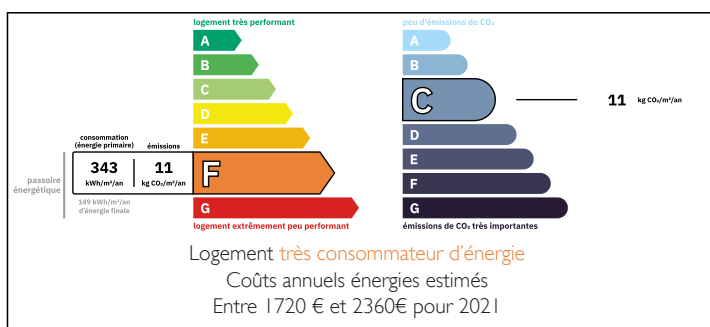
Ville:	ST PAUL LIZONNE
Département:	Dordogne
Ch:	3
SdB:	2
Surface:	65 m2
Terrain:	1742 m2

## RÉSUMÉ

Au coeur d'un charmant village fleuri, dans une copropriété, maison de vacances, tout confort, avec 3 chambres et 2 salle d'eau, joli jardin et piscine chauffée.

Le terme « copropriété » est généralement utilisé pour décrire un petit groupe de maisons avec un terrain commun et généralement une piscine. Chaque propriété est détenue et entretenue par le propriétaire individuel et les frais d'entretien et les taxes communales du terrain environnant, des jardins, de la piscine et du court de tennis, etc. sont partagés à parts égales avec les autres propriétaires. Les contrats d'entretien sont sous le contrôle des propriétaires.

## DPE



NB. Les prix cités font référence à des transactions en euros. Les fluctuations des taux de change ne sont pas de la responsabilité de l'agence ou de ceux qui la représentent. L'agence et ses représentants ne sont pas autorisés à faire ou donner des garanties relatives à la propriété. Ces indications ne font pas partie d'une offre ou d'un contrat et ne doivent pas être considérées comme des déclarations ou des représentations de faits, mais comme une représentation générale de la propriété. Toutes les superficies, les mesures ou les distances sont approximatives. Les textes, photographies et plans sont seulement donnés à titre indicatif et ne sont pas nécessairement complets. Leggett n'a pas testé tous les services, équipements ou installations et ne peut donc pas en garantir les spécificités.

Les informations pour les achats hors-plan sont donnés à titre indicatif seulement. La finition de la propriété peut varier. Les acheteurs sont invités à engager un spécialiste pour vérifier les plans et les spécifications énoncées dans leur contrat d'achat avec le promoteur.



## DESCRIPTION

Plus d'informations:

Au-rez-de-chaussée:

salon/salle à manger et cuisine de 29.50m<sup>2</sup>, petite placard 2m<sup>2</sup> avec chauffe eau et étagères.

1 chambre de 9.50m<sup>2</sup>, 1 salle de douche de 4.50m<sup>2</sup> avec wc.

Accès à l'étage par escalier tournant. A l'étage 2 chambres et 1 salle d'eau.

Chambre 1 de 9m<sup>2</sup>.

Chambre 2 de 9m<sup>2</sup>.

Une salle d'eau de 3.50m<sup>2</sup> avec wc.

Joli jardin bien entretenu avec piscine chauffée et sécurisée.

Tous commerces à 3km dans le village de St Séverin, ou ce trouve boulangerie, petit supermarché, pharmacie, banque, poste et bars/restaurants, centre médical.

A 10 minutes en voiture, la ville de Ribérac, toutes commodités, avec son marché traditionnel tous les vendredi matin.

Aubeterre sur Dronne à 15 minutes avec plage et rivière, parfaite aussi bien pour les enfants que pour les parents!

Cette maison est vraiment idéale pour les vacances, et mérite d'être visiter!

-----

Copropriété de 8 lots

Charges annuelles prévisionnelles : 1200€

-----

Les informations sur les risques auxquels ce bien est exposé sont disponibles sur le site Géorisques : <https://www.georisques.gouv.fr>

## TAXES LOCALES

Taxe foncière: 700 EUR

Taxe habitation: EUR

## NOTES