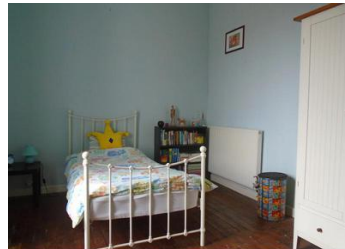


Maison de village charmante située à Antigny, avec courette et jardin clos.



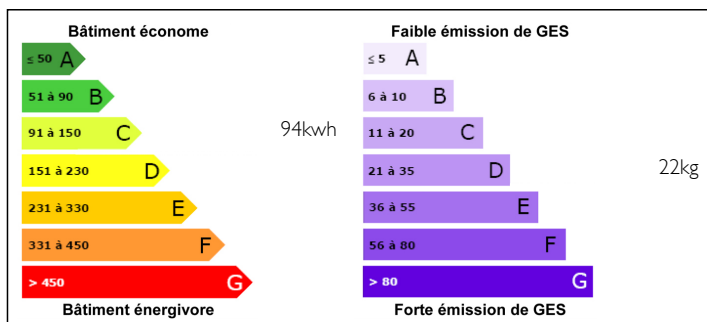
INFORMATION

| | |
|--------------|---------|
| Ville: | ANTIGNY |
| Département: | Vendee |
| Ch: | 3 |
| SdB: | 2 |
| Surface: | 184 m2 |
| Terrain: | 343 m2 |

RÉSUMÉ

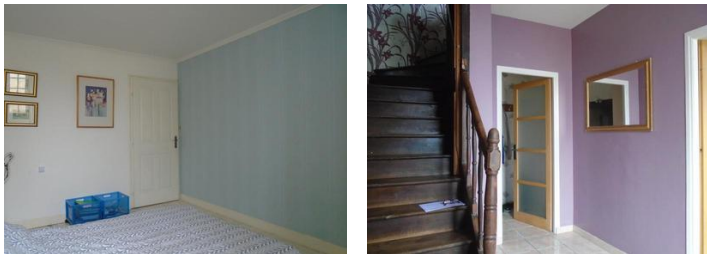
Ce bien, située à Antigny à 2km de La Chataigneraie, est une maison lumineuse, spacieuse et charmante avec des poutres et des escaliers d'origine sur quatre niveaux. Elle comprend une cuisine équipée, entrée, salon au rez-de-chaussée, 3 grandes chambres, dont 2 qui ont leurs salles de bain privées, et une avec dressing. Elle a un jardin clos et courette.

DPE



NB. Les prix cités font référence à des transactions en euros. Les fluctuations des taux de change ne sont pas de la responsabilité de l'agence ou de ceux qui la représentent. L'agence et ses représentants ne sont pas autorisés à faire ou donner des garanties relatives à la propriété. Ces indications ne font pas partie d'une offre ou d'un contrat et ne doivent pas être considérées comme des déclarations ou des représentations de faits, mais comme une représentation générale de la propriété. Toutes les superficies, les mesures ou les distances sont approximatives. Les textes, photographies et plans sont seulement donnés à titre indicatif et ne sont pas nécessairement complets. Leggett n'a pas testé tous les services, équipements ou installations et ne peut donc pas en garantir les spécificités.

Les informations pour les achats hors-plan sont donnés à titre indicatif seulement. La finition de la propriété peut varier. Les acheteurs sont invités à engager un spécialiste pour vérifier les plans et les spécifications énoncées dans leur contrat d'achat avec le promoteur.



DESCRIPTION

Cette maison est vraiment à voir.

Au rez de chaussée il y a une cuisine équipée, entrée et le salon (17m²) avec portes d'entrées sur la rue et sur la courette.

Le 1er étage comprend une grande chambre avec salle d'eau privative (12.5m²), une autre chambre (12.5m²) et un bureau (7m²) sur une mezzanine qui est utilisé comme un salon familial.

Au 2eme étage il y a une grande chambre parentale avec salle de bain privative, et dressing (67m²). Il y a aussi une grande cave en sous-sol (50m²).

La maison a du chauffage gaz de ville (entretien avril 2017). Tout à l'égout.
Elle bénéficie d'un jardin.

NOTES