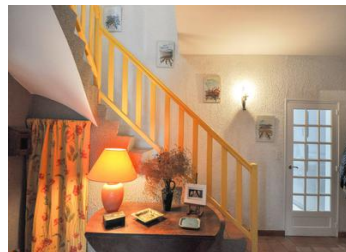


A saisir, Mus, Villa traditionnelle 152m2, 4 chambres, 25min Montpellier. grand terrain piscinable.



## INFORMATION

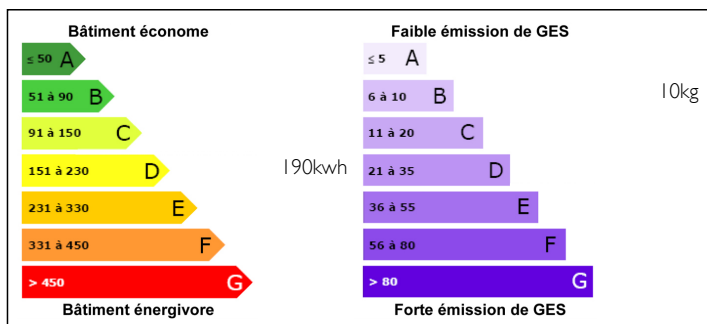
Ville:	MUS
Département:	Gard
Ch:	4
SdB:	1
Surface:	155 m2
Terrain:	1035 m2



## RÉSUMÉ

Rare à saisir ! Au calme, dans un cadre résidentiel et arboré, commune de Mus, entre Nimes et Montpellier, à 25 minutes des plages du Grau du Roi. Magnifique villa de construction traditionnelle spacieuse avec une belle hauteur sous plafond (3 m). Larges volumes, hall d'entrée spacieux, pièce de vie de 45m2, belle cuisine neuve, un grand bureau (ou chambre) en rdc, à l'étage 3 belles chambres de 12,14 et 16m2 et une grande salle de bains de 10m2. Belles et grandes terrasses extérieures, portail motorisé, alarme. grande cave. Grand garage (45m2) avec ouvertures et pouvant facilement être transformé en studio. surface constructible disponible.

## DPE



NB. Les prix cités font référence à des transactions en euros. Les fluctuations des taux de change ne sont pas de la responsabilité de l'agence ou de ceux qui la représentent. L'agence et ses représentants ne sont pas autorisés à faire ou donner des garanties relatives à la propriété. Ces indications ne font pas partie d'une offre ou d'un contrat et ne doivent pas être considérées comme des déclarations ou des représentations de faits, mais comme une représentation générale de la propriété. Toutes les superficies, les mesures ou les distances sont approximatives. Les textes, photographies et plans sont seulement donnés à titre indicatif et ne sont pas nécessairement complets. Leggett n'a pas testé tous les services, équipements ou installations et ne peut donc pas en garantir les spécificités.

Les informations pour les achats hors-plan sont donnés à titre indicatif seulement. La finition de la propriété peut varier. Les acheteurs sont invités à engager un spécialiste pour vérifier les plans et les spécifications énoncées dans leur contrat d'achat avec le promoteur.



## DESCRIPTION



## TAXES LOCALES

**Taxe foncière: 1300 EUR**

## NOTES