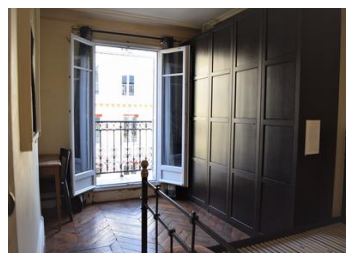


Paris 75008, quartier de l'Europe, appartement de 3 Pieces à rénover de 50m2 avec balcon filant, calme et lumineux orienté Sud-Est au 5ème étage d'un immeuble de...



INFORMATION

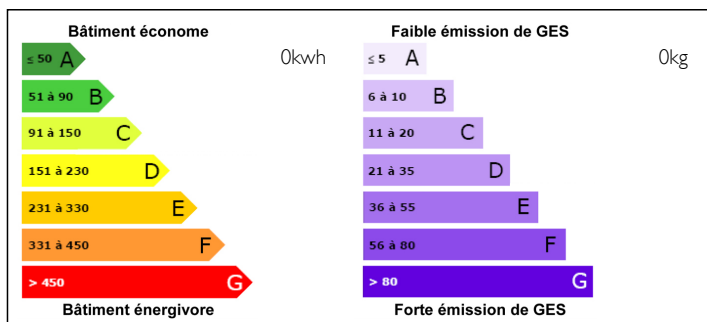
Ville:	PARIS VIII
Département:	Paris
Ch:	2
SdB:	1
Surface:	49 m2
Exterieur:	7 m2



RÉSUMÉ

PARIS 8e - Quartier de L'Europe - 3 Pieces | 50m2 + 7m2 Balcon | Voir Tour Virtuel) - A deux pas de Montmartre et Batignolles, entre la Place de Clichy et le station Europe-Simone Veil, bel opportunité pour cet appartement de 2 chambres a rénové situé au 5e étage avec balcon est lumineux et calme au coeur d'un immeuble de 1869 avec ascenseur. Il offre 49.16m2 (Carrez ponderé à 52m2) avec l'entrée donnant sur le séjour d'environ 12,52 m2, une kitchenette de 5,83 m2 entièrement équipée de style américaine. 3.24m2 salle de bain avec WC 1ère Chambre 12.62m2 et 2ème Chambre 12.17m2. L'appartement est baigné de lumière grâce à ses portes-fenêtres en grande partie à double vitrage du sol au plafond et offre un rare havre de paix à proximité des commerces et du marché Boulevard de Clichy. Ce bâtiment historique est situé dans un quartier effervescent à...

DPE



NB. Les prix cités font référence à des transactions en euros. Les fluctuations des taux de change ne sont pas de la responsabilité de l'agence ou de ceux qui la représentent. L'agence et ses représentants ne sont pas autorisés à faire ou donner des garanties relatives à la propriété. Ces indications ne font pas partie d'une offre ou d'un contrat et ne doivent pas être considérées comme des déclarations ou des représentations de faits, mais comme une représentation générale de la propriété. Toutes les superficies, les mesures ou les distances sont approximatives. Les textes, photographies et plans sont seulement donnés à titre indicatif et ne sont pas nécessairement complets. Leggett n'a pas testé tous les services, équipements ou installations et ne peut donc pas en garantir les spécificités.

Les informations pour les achats hors-plan sont donnés à titre indicatif seulement. La finition de la propriété peut varier. Les acheteurs sont invités à engager un spécialiste pour vérifier les plans et les spécifications énoncées dans leur contrat d'achat avec le promoteur.



DESCRIPTION

Prêt à être rénové pour une nouvelle cuisine et salle de bain, 2 portes double vitrage du sol au plafond donnant sur le balcon donnant sur la rue et le salon puits de Lumière côté cour, 1ère et 2ème chambre avec usage exclusif pour le balcon, hauteur sous plafond 2.65m, les caractéristiques d'origine conservées comprennent cheminée de travail, parquet en chêne et moulures de plafond, armoires et placards de rangement, 5ème étage de 6, façade S/E, bâtiment sécurisé avec porte renforcée et système de code d'entrée numérique, ascenseur, Internet haute vitesse par fibre optique, débarras pour vélos et poussettes, parking facile hors rue, possibilité d'acquérir un garage, maison accessible aux personnes à mobilité réduite. Charge mensuelle 142€/month.

Construit sur 6 étages, cet immeuble de 1869 est situé dans le quartier de L'Europe et comprend 29 appartements. La résidence est construite sur un terrain de 982m2 situé Leige 225m L13 Place de clichy 334m L13 L2, Europe 335m L3, St-lazare 483m Vélo libre-service 'Velib' à proximité.

A quelques pas de la basilique du Sacré Coeur, de la place du Tertre, des théâtres et salles de concert populaires du boulevard Clichy, du cabaret du village de Passy et du marché couvert du Moulin Rouge, du marché hebdomadaire traditionnel, du Palais de Chaillot et Trocadéro et, juste en face, de la Tour Eiffel, des Iles aux Cygnes, du Parc Monceau, de l'Arc de Triomphe et des Champs Elysee

8ème arrondissement - Situé sur la rive droite de la Seine, ce quartier...

NOTES