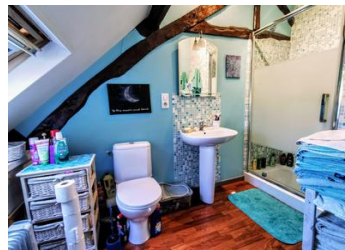


VIDEO DISPONIBLE! Élegante maison avec 5 chambre, dans le cœur de la campagne Corrézienne, entre Lubersac & Arnac-Pompadour



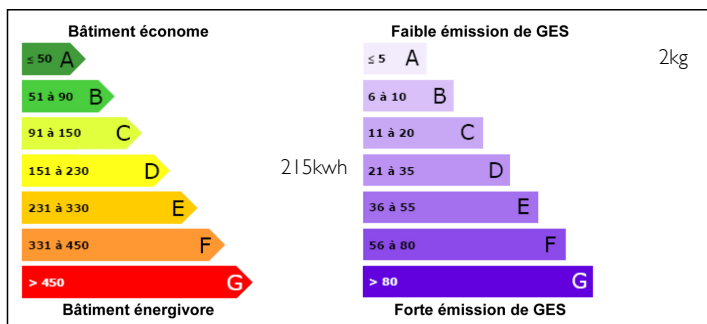
INFORMATION

Ville:	LUBERSAC
Département:	Correze
Ch:	5
SdB:	2
Surface:	125 m2
Terrain:	26975 m2

RÉSUMÉ

Cette ancienne petite ferme à été rénové avec classe. Ils ont gardé le charme rustique en y apportant une touche moderne. En pleine campagne, avec un grange attaché, atelier et hangar et la possibilité d'agrandir. Pour le video demandez aux agents.

DPE



NB. Les prix cités font référence à des transactions en euros. Les fluctuations des taux de change ne sont pas de la responsabilité de l'agence ou de ceux qui la représentent. L'agence et ses représentants ne sont pas autorisés à faire ou donner des garanties relatives à la propriété. Ces indications ne font pas partie d'une offre ou d'un contrat et ne doivent pas être considérées comme des déclarations ou des représentations de faits, mais comme une représentation générale de la propriété. Toutes les superficies, les mesures ou les distances sont approximatives. Les textes, photographies et plans sont seulement donnés à titre indicatif et ne sont pas nécessairement complets. Leggett n'a pas testé tous les services, équipements ou installations et ne peut donc pas en garantir les spécificités.

Les informations pour les achats hors-plan sont donnés à titre indicatif seulement. La finition de la propriété peut varier. Les acheteurs sont invités à engager un spécialiste pour vérifier les plans et les spécifications énoncées dans leur contrat d'achat avec le promoteur.



DESCRIPTION

Sur le rez-de-chaussée:

La cuisine, le cœur de cette maison, (22m) avec cuisinière à bois avec récupérateur de chaleur permettant de chauffer toute la maison. Double évier et sol carrelé.

Salon (20m) parquet en bois.

Salle d'eau (5.5m) avec cabinet de douche, wc, lavabo et sèche serviette.

Chambre 1 (16m) un super pièce avec des porte vitre menant sur le nouveau terrasse en bois. Sol en parquet.

Escalier en bois jusqu'au 1er étage.

Chambre 2 (11.5m) parquet en bois

Chambre 3 (17m) un pièce très lumineux. Parquet en bois.

Salle d'eau (4m) douche à l'italienne, lavabo & wc. Sèche serviette, velux et poutres apparentes.

Chambre 4 (7.5m) velux, parquet en bois, poutres apparentes

Chambre 5 (10m) velux, parquet en bois, étagère en bois et poutres apparentes.

Fosse septique (aux normes) et l'eau de ville

Jardin autour la maison plein dès fruitiers; cerise, pêche, poire, noix.

Un joli puit dans le cour. Attaché à la maison il y a un grange qui donne la possibilité de créer plus d'espace habitable et aussi un atelier. Grand hangar avec poulailler.

En totale il y a 2.5ha de terrain qui contient une parcelle de bois de 3500m²

Village le plus proche avec commerce Lubersac 2.8km. Arnac-Pompadour 4.8km

Ville la plus proche Limoges 58km Brive 52km

Aéroport Limoges 67km

TAXES LOCALES

Taxe foncière: 1200 EUR

NOTES