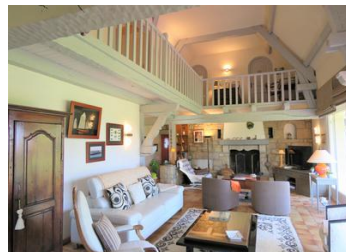


5km Malestroit - Fabuleuse Maison d'architecte au toit de chaume sur un beau terrain clos de 6600m2 - dont 1370m2 est constructible. Construit en 1979, la...



## INFORMATION

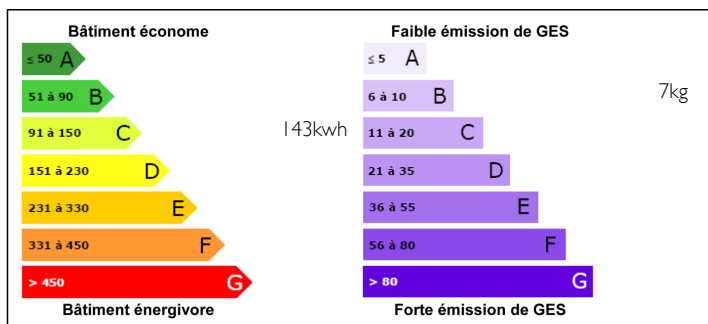
Ville:	MALESTROIT
Département:	Morbihan
Ch:	4
SdB:	3
Surface:	182 m2
Terrain:	6600 m2



## RÉSUMÉ

Cette propriété unique est parfaitement située à seulement 5 km de la populaire ville de Malestroit, comprenant tous les commerces, services, écoles et le canal de Nantes à Brest. Situé dans un hameau paisible. Très bien équipée et entretenue. Double vitrage. Chauffage par pompe à chaleur à haut rendement énergétique. Cave à vin. Portail d'entrée électrique. Garage avec porte électrique. Chalet en bois - atelier.

## DPE



NB. Les prix cités font référence à des transactions en euros. Les fluctuations des taux de change ne sont pas de la responsabilité de l'agence ou de ceux qui la représentent. L'agence et ses représentants ne sont pas autorisés à faire ou donner des garanties relatives à la propriété. Ces indications ne font pas partie d'une offre ou d'un contrat et ne doivent pas être considérées comme des déclarations ou des représentations de faits, mais comme une représentation générale de la propriété. Toutes les superficies, les mesures ou les distances sont approximatives. Les textes, photographies et plans sont seulement donnés à titre indicatif et ne sont pas nécessairement complets. Leggett n'a pas testé tous les services, équipements ou installations et ne peut donc pas en garantir les spécificités.

Les informations pour les achats hors-plan sont donnés à titre indicatif seulement. La finition de la propriété peut varier. Les acheteurs sont invités à engager un spécialiste pour vérifier les plans et les spécifications énoncées dans leur contrat d'achat avec le promoteur.



## TAXES LOCALES

**Taxe foncière: 930 EUR**

## NOTES

## DESCRIPTION

Intérieur comprenant, au rez-de-chaussée : une cuisine aménagée et équipée ouvrant sur une terrasse, une salle à manger ouvrant sur séjour avec cheminée, double baie fenêtres donnant sur une terrasse et le jardin, une chambre avec salle de bains privative, WC. A l'étage : palier desservant Deux chambres, une salle d'eau, WC, une suite parentale avec salle de bains privative WC, salle d'eau, loft.

Extérieur : le jardin est entièrement clos et paysagé. Il y a une allée goudronnée à partir d'un portail électrique qui mène à la maison et garage attenant. Le garage dispose d'une petite mezzanine. A noter : 1370m2 de terrain est constructible pour tout projet futur. Il y a un petit chalet en bois de 17m2 pour les outils de jardin et/ou l'atelier. 5km Malestroit – supermarché, commerces et services.

5km Canal Nantes à Brest.

15km Questembert village et son marché du lundi matin, gare desservant Redon, Rennes et Paris.

15km Rochefort en Terre et son Lac .

34km Redon et gare TGV desservant Rennes and Paris.

35km Billiers et Plages.

35km Vannes Ville et son port.

82km Rennes aeroport . | 14km Nantes aeroport.