

Belle maison en pierre 5 chambres avec gîte, ancien corps de ferme dans un hameau



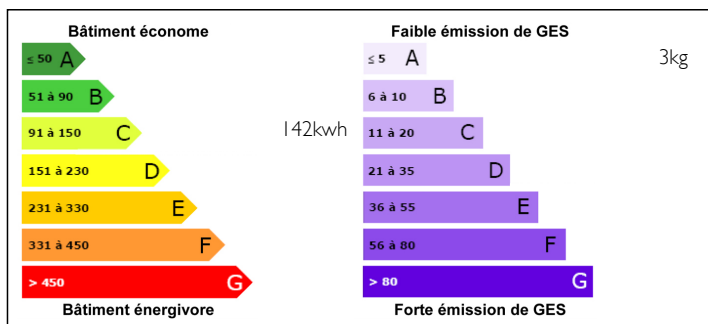
INFORMATION

Ville:	ST MAIXENT DE BEUGNE
Département:	Deux Sevres
Ch:	7
SdB:	6
Surface:	297 m2
Terrain:	3434 m2

RÉSUMÉ

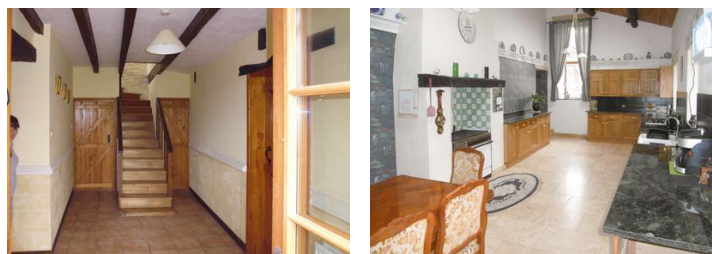
Elle se situe à 8 minutes de Coulonges sur l'Autize avec tous commerces sur la limite de Deux Sevres et La Vendée. Beau potentiel pour Chambres d'Hôtes et gîte.

DPE



NB. Les prix cités font référence à des transactions en euros. Les fluctuations des taux de change ne sont pas de la responsabilité de l'agence ou de ceux qui la représentent. L'agence et ses représentants ne sont pas autorisés à faire ou donner des garanties relatives à la propriété. Ces indications ne font pas partie d'une offre ou d'un contrat et ne doivent pas être considérées comme des déclarations ou des représentations de faits, mais comme une représentation générale de la propriété. Toutes les superficies, les mesures ou les distances sont approximatives. Les textes, photographies et plans sont seulement donnés à titre indicatif et ne sont pas nécessairement complets. Leggett n'a pas testé tous les services, équipements ou installations et ne peut donc pas en garantir les spécificités.

Les informations pour les achats hors-plan sont donnés à titre indicatif seulement. La finition de la propriété peut varier. Les acheteurs sont invités à engager un spécialiste pour vérifier les plans et les spécifications énoncées dans leur contrat d'achat avec le promoteur.



DESCRIPTION

Maison principale comprenant;
RDC; Carrelage partout, entrée principale avec l'escalier et deux placards, séjour (33 m²), salon (34 m²) avec insert, salle à manger avec insert qui fourni système de chauffage, véranda, arrière-cuisine avec salle d'eau. cuisine équipée avec poêle a bois, pièce pouvant servir comme bureau ou salon.

A l'étage : Parquet, 5 chambres d'env. 18, 18, 12, 12 et 11 m² dont 3 chambres avec salle d'eau/salle de bain+WC. Salle d'eau +wc, débarras, grande placard.

Seconde maison/gite, surface habitable d'env. 120 m²;

RDC: entrée sur séjour, cuisine/sam aménagée d'env. 28 m², salle de bain, WC .

A l'étage; palier, une chambre (25 m²) avec salle d'eau et WC, et une chambre (15 m²) .

Cour

Dépendances : atelier d'env. 20 m², second atelier d'env 50 m², garage d'environ 20 m², toutes les dépendances sont isolées.

Terrain de plus de 2000 m² attenant clos et arboré, un autre terrain de 910 m² non-attendant à la maison mais en face.

Ouvertures bois double vitrage, mobilier en chêne massif, chauffage insert et convecteurs.

TAXES LOCALES

Taxe foncière: **993 EUR**

NOTES