

Maison en pierre dans un village calme proche de Sarlat avec 4 chambres, terrasse et garage.

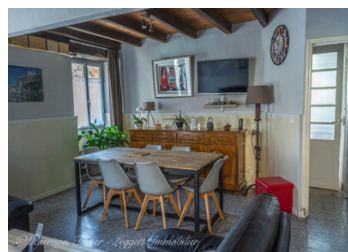


INFORMATION

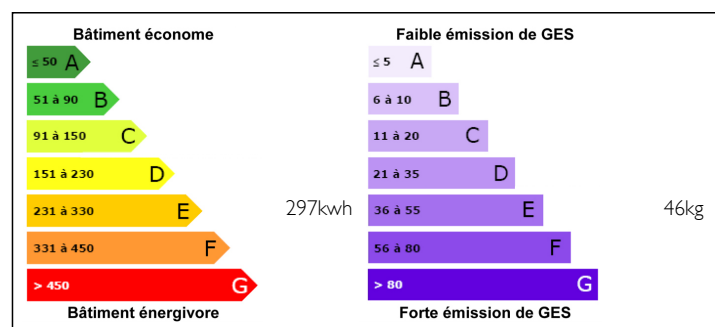
Ville:	Carsac-Aillac
Département:	Dordogne
Ch:	4
SdB:	1
Surface:	90 m2
Terrain:	15 m2

RÉSUMÉ

Belle maison en pierre au cœur d'un village périgourdin proche de toutes commodités. Située au centre du triangle Sarlat-la-Canéda/Gourdon/Souillac, près de la vallée de la Dordogne.



DPE



NB. Les prix cités font référence à des transactions en euros. Les fluctuations des taux de change ne sont pas de la responsabilité de l'agence ou de ceux qui la représentent. L'agence et ses représentants ne sont pas autorisés à faire ou donner des garanties relatives à la propriété. Ces indications ne font pas partie d'une offre ou d'un contrat et ne doivent pas être considérées comme des déclarations ou des représentations de faits, mais comme une représentation générale de la propriété. Toutes les superficies, les mesures ou les distances sont approximatives. Les textes, photographies et plans sont seulement donnés à titre indicatif et ne sont pas nécessairement complets. Leggett n'a pas testé tous les services, équipements ou installations et ne peut donc pas en garantir les spécificités.

Les informations pour les achats hors-plan sont donnés à titre indicatif seulement. La finition de la propriété peut varier. Les acheteurs sont invités à engager un spécialiste pour vérifier les plans et les spécifications énoncées dans leur contrat d'achat avec le promoteur.



DESCRIPTION

REZ-DE-CHAUSSÉE

Salon ~ 25m²

Cuisine équipée ~ 12m²

Garage ~ 14m²

Salle de bain 6.5m² avec double lavabo et douche

1er ÉTAGE

4 chambres de 10m², 12m², 14m² et 15m²

Terrace de 10m²

Cette propriété est actuellement louée jusqu'en septembre 2021.

NOTES