

Une magnifique maison indépendante de 4 chambres avec une autre maison indépendante à terminer avec un grand j



INFORMATION

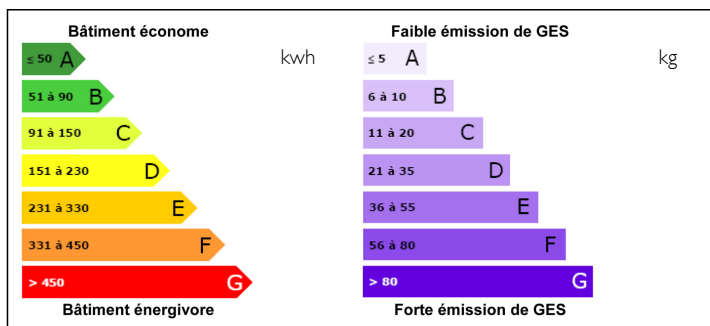
Ville:	Val d'Issoire
Département:	Haute-Vienne
Ch:	4
SdB:	1
Surface:	118 m ²
Terrain:	6869 m ²



RÉSUMÉ

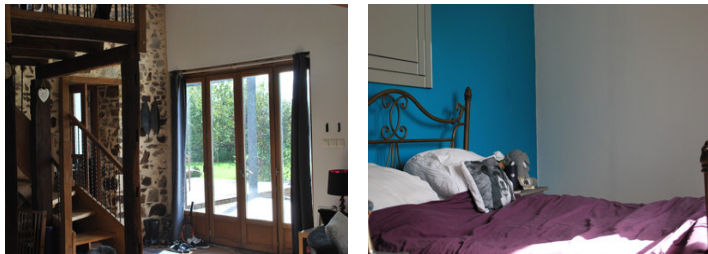
Une maison hameau avec la possibilité de créer un gîte à partir de la maison indépendante située à côté - une dépendance actuellement utilisée comme un salon de toilettage pour chiens ajoute aux possibilités d'affaires - le tout sur un beau terrain pour y installer peut-être une piscine ou l'utiliser comme une petite ferme ?

DPE



NB. Les prix cités font référence à des transactions en euros. Les fluctuations des taux de change ne sont pas de la responsabilité de l'agence ou de ceux qui la représentent. L'agence et ses représentants ne sont pas autorisés à faire ou donner des garanties relatives à la propriété. Ces indications ne font pas partie d'une offre ou d'un contrat et ne doivent pas être considérées comme des déclarations ou des représentations de faits, mais comme une représentation générale de la propriété. Toutes les superficies, les mesures ou les distances sont approximatives. Les textes, photographies et plans sont seulement donnés à titre indicatif et ne sont pas nécessairement complets. Leggett n'a pas testé tous les services, équipements ou installations et ne peut donc pas en garantir les spécificités.

Les informations pour les achats hors-plan sont donnés à titre indicatif seulement. La finition de la propriété peut varier. Les acheteurs sont invités à engager un spécialiste pour vérifier les plans et les spécifications énoncées dans leur contrat d'achat avec le promoteur.



DESCRIPTION

Entrez dans la maison principale par la porte d'entrée

Grand salon / salle à manger 6m x 7.4m avec poêle à bois - portes vers le jardin.

Porte vers la cuisine 5.5m x 4.4m

Portes vers

Chambre à coucher 1 - 3.9m x 3.1m

Chambre à coucher 2 4.5m x 5m

Salle de bain 4.5m x 1.3m

Escalier du salon au premier étage

Palier utilisé comme bureau

Deux autres chambres construites dans le toit à partir d'un couloir.

Chambre à coucher 3 3.7m x 3.1m

Chambre à coucher 4 2.7m x 4.7m

Extérieur - jardin à l'avant avec des arbres fruitiers

Parking pour 3 / 4 voitures

A l'arrière, un grand jardin - plat et calme.

Bateau pirate - aire de jeux pour enfants

Dépendance avec électricité et eau connectée utilisée comme salon de toilettage pour chiens

Deuxième bâtiment

Eau et électricité branchées - à rénover pour finir - peut-être un gîte ou un atelier - 3 pièces au rez-de-chaussée et un grenier - débarras attendant - double vitrage

Chauffage dans la maison principale - poêle à bois et radiateurs électriques

Double vitrage

Les deux maisons sont reliées au tout-à-l'égout

La maison se trouve à 5 minutes du village de Mézières sur Issoire avec ses petits magasins et à 14 minutes de Bellac où vous trouverez des restaurants, des banques, des supermarchés et une gare.

L'aéroport de Limoges est à 42 minutes (51 km)

TAXES LOCALES

Taxe foncière: **750 EUR**

NOTES