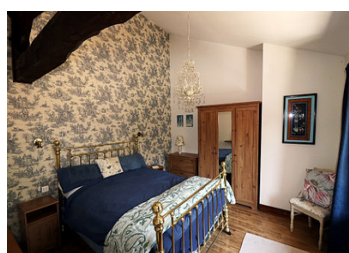


SOUS OFFRE Deux belles maisons en pierre sur un terrain de 5 000 m² au cœur de la campagne de la Haute Vienne.

EXCLUSIF



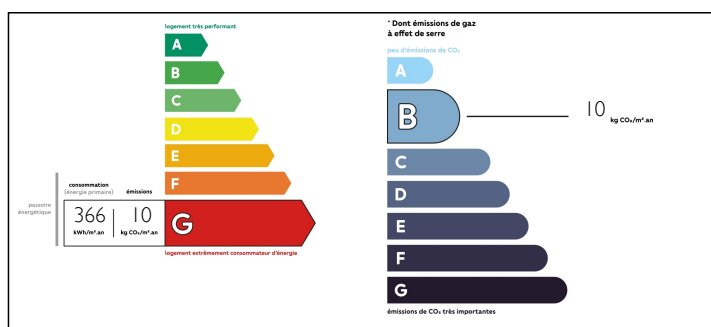
INFORMATION

Ville:	Oradour-sur-Vayres
Département:	Haute-Vienne
Ch:	6
SdB:	2
Surface:	180 m ²
Terrain:	5217 m ²

RÉSUMÉ

Cette maison en pierre attenante et la conversion de la grange ferait soit une maison familiale extrêmement spacieuse ou a le potentiel d'être une maison plus un gîte. En outre, il y a un garage, une grange, un atelier et un bâtiment de bureau séparé, plus de 5.000m² de terrain et seulement cinq minutes en voiture de la jolie ville d'Oradour sur Vayres.

DPE



NB. Les prix cités font référence à des transactions en euros. Les fluctuations des taux de change ne sont pas de la responsabilité de l'agence ou de ceux qui la représentent. L'agence et ses représentants ne sont pas autorisés à faire ou donner des garanties relatives à la propriété. Ces indications ne font pas partie d'une offre ou d'un contrat et ne doivent pas être considérées comme des déclarations ou des représentations de faits, mais comme une représentation générale de la propriété. Toutes les superficies, les mesures ou les distances sont approximatives. Les textes, photographies et plans sont seulement donnés à titre indicatif et ne sont pas nécessairement complets. Leggett n'a pas testé tous les services, équipements ou installations et ne peut donc pas en garantir les spécificités.

Les informations pour les achats hors-plan sont donnés à titre indicatif seulement. La finition de la propriété peut varier. Les acheteurs sont invités à engager un spécialiste pour vérifier les plans et les spécifications énoncées dans leur contrat d'achat avec le promoteur.



DESCRIPTION

Située dans un joli hameau avec de jolies vues sur la campagne, cette propriété se compose d'une maison de trois chambres avec salle de bain et cuisine / salle à manger plus une deuxième maison attenante avec sa propre entrée ou accessible par une porte de séparation consistant en un immense salon / salle à manger / cuisine ouverte de 80m² avec deux chambres doubles de bonne taille et une salle de bain familiale sur un palier en mezzanine.

Des portes doubles mènent à une grande cour - un véritable piège à soleil avec de nombreux sièges et des options de divertissement en plein air. Le jardin donne sur la campagne et est principalement recouvert de pelouse avec un petit étang dans un coin.

Attaché à la maison d'un côté est un garage et une grange avec un atelier intégré. De l'autre côté de la propriété se trouve un autre bâtiment attenant avec un bureau séparé.

Le tout est à seulement cinq minutes d'Oradour sur Vayres et à dix minutes de la ville de Rochechouart. La ville de Limoges est à 30 minutes en voiture et l'aéroport international de Limoges à 25 minutes.

En bref, la valeur fantastique comme une maison permanente ou de vacances ou comme une maison avec gîte gite - certainement en valeur de visite.

NOTES