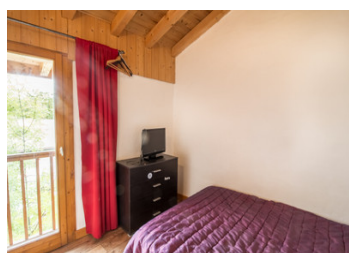


Maison de village à vendre dans un hameau traditionnel des Trois Vallées.



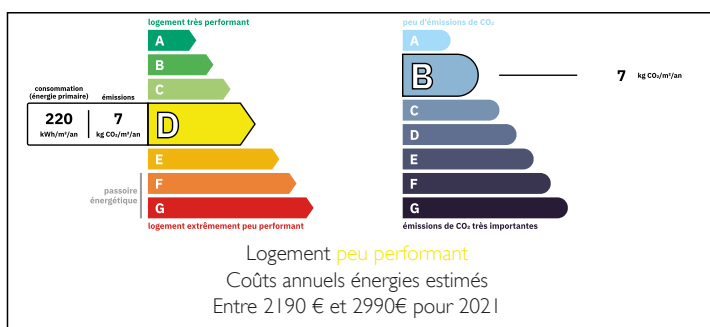
## INFORMATION

Ville:	Saint-Jean-de-Belleville
Département:	Savoie
Ch:	8
SdB:	6
Surface:	180 m <sup>2</sup>
Terrain:	0 m <sup>2</sup>

## RÉSUMÉ

Située dans le hameau de La Combe, au cœur de la vallée des Belleville, cette propriété bénéficie d'un accès facile au domaine skiable des Trois Vallées. Cette grande propriété polyvalente est actuellement divisée en 6 appartements individuels et dispose d'un grand sous-sol avec des plafonds voûtés authentiques. Idéal pour la location saisonnière ou même une grande opportunité pour un projet de rénovation!

## DPE



NB. Les prix cités font référence à des transactions en euros. Les fluctuations des taux de change ne sont pas de la responsabilité de l'agence ou de ceux qui la représentent. L'agence et ses représentants ne sont pas autorisés à faire ou donner des garanties relatives à la propriété. Ces indications ne font pas partie d'une offre ou d'un contrat et ne doivent pas être considérées comme des déclarations ou des représentations de faits, mais comme une représentation générale de la propriété. Toutes les superficies, les mesures ou les distances sont approximatives. Les textes, photographies et plans sont seulement donnés à titre indicatif et ne sont pas nécessairement complets. Leggett n'a pas testé tous les services, équipements ou installations et ne peut donc pas en garantir les spécificités.

Les informations pour les achats hors-plan sont donnés à titre indicatif seulement. La finition de la propriété peut varier. Les acheteurs sont invités à engager un spécialiste pour vérifier les plans et les spécifications énoncées dans leur contrat d'achat avec le promoteur.



## DESCRIPTION

Cette impressionnante propriété a une superficie totale d'environ 260m<sup>2</sup> dont 180m<sup>2</sup> habitable et 8 chambres réparties dans les 6 appartements.

Le rez-de-chaussée du bâtiment est divisé en quatre appartements séparés. Les 2 studios peuvent accueillir une personne chacun et disposent d'une salle de douche avec WC et d'une pièce principale. Le troisième appartement comprend un espace avec lits superposés, une salle de douche avec WC et une pièce avec cuisine, salon, salle à manger. L'appartement 4 est un appartement une chambre, avec un lit double, une salle de douche avec WC et un espace de vie principal.

Les appartements 5 et 6 sont situés au premier étage de la propriété. L'appartement 5 dispose de 2 chambres et d'une mezzanine avec une capacité de couchage supplémentaire (couchage d'appoint). Le sixième appartement comprend une chambre double, une chambre cabine et une mezzanine avec une capacité de couchage supplémentaire (couchage d'appoint).

Il y a également 2 caves voûtées sous le bâtiment qui n'ont pas encore été rénovées mais qui offrent un espace supplémentaire et un potentiel à transformer.

Le village de La Combe est un hameau traditionnel de montagne. Situé à seulement 6 km de St Martin de Belleville avec ses boutiques, bars et restaurants et ses remontées mécaniques donnant accès au célèbre domaine skiable des Trois Vallées, La Combe bénéficie du meilleur des deux mondes: la paix et la tranquillité de la vie en montagne tout en ayant un accès facile à tout ce que...

## TAXES LOCALES

Taxe foncière: **857 EUR**

Taxe habitation: **EUR**

## NOTES