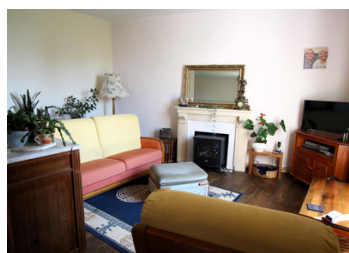


Une propriété de village de 2 chambres avec des vues magnifiques sur la campagne



INFORMATION

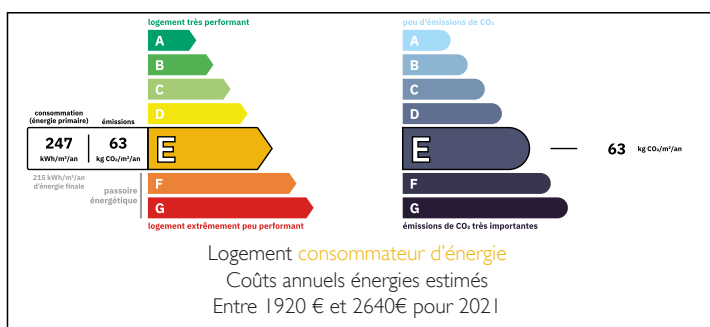
Ville:	Lennon
Département:	Finistère
Ch:	2
SdB:	1
Surface:	101.65 m ²
Terrain:	156 m ²



RÉSUMÉ

Cette propriété spacieuse de 2 chambres serait une maison permanente idéale ou une maison de vacances parfaite. La propriétaire actuelle a apporté d'importantes améliorations à la propriété en installant du double vitrage partout et une nouvelle salle d'eau, ainsi qu'en la décorant. La maison a également bénéficié d'un récent recâblage complet. Le logement est spacieux et offre, au rez-de-chaussée, une grande cuisine ouverte/salle à manger/salon, ainsi qu'une autre pièce séparée qui pourrait être utilisée comme bureau. À l'étage se trouvent 2 chambres doubles de bonne taille, ainsi que la salle d'eau nouvellement installée. Située au milieu du village, la propriété est à distance de marche des commodités locales, tandis que des commerces plus importants peuvent être trouvés à Pleyben. Avec les Montagnes Noires au sud, les Monts d'Arrée au nord et la belle côte atlantique à l'ouest, cette...

DPE



NB. Les prix cités font référence à des transactions en euros. Les fluctuations des taux de change ne sont pas de la responsabilité de l'agence ou de ceux qui la représentent. L'agence et ses représentants ne sont pas autorisés à faire ou donner des garanties relatives à la propriété. Ces indications ne font pas partie d'une offre ou d'un contrat et ne doivent pas être considérées comme des déclarations ou des représentations de faits, mais comme une représentation générale de la propriété. Toutes les superficies, les mesures ou les distances sont approximatives. Les textes, photographies et plans sont seulement donnés à titre indicatif et ne sont pas nécessairement complets. Leggett n'a pas testé tous les services, équipements ou installations et ne peut donc pas en garantir les spécificités.

Les informations pour les achats hors-plan sont donnés à titre indicatif seulement. La finition de la propriété peut varier. Les acheteurs sont invités à engager un spécialiste pour vérifier les plans et les spécifications énoncées dans leur contrat d'achat avec le promoteur.



DESCRIPTION

Description de la propriété (toutes les mesures sont approximatives) :

Rez-de-chaussée :

Cuisine/salle à manger/salon avec cuisine aménagée et cheminée - 37,74 m²

Bureau avec placard intégré et ballon d'eau chaude - 9,86 m²

Entrée avec placard sous les escaliers

Buanderie avec évier et plomberie pour machine à laver automatique - 3,43 m²

WC séparé

Premier étage :

Chambre avec placard intégré et cheminée - 21,48 m²

Chambre - 13,93 m²

Salle d'eau avec WC, bidet, douche et lavabo - 7,50 m²

Deuxième étage :

Grenier aménageable - 36,18 m²

Sous-sol abritant la chaudière à fioul et la cuve pour le fioul - 55,39 m²

Distances (toutes approximatives) :

Pleyben - 9 km

Châteaulin - 18 km

Aéroport de Brest - 60 km

Port de ferry de Roscoff - 75,6 km

Plage de Plonévez-Porzay - 37,5 km

Les informations sur les risques auxquels ce bien est exposé sont disponibles sur le site Géorisques : <https://www.georisques.gouv.fr>

TAXES LOCALES

Taxe foncière: 359 EUR

Taxe habitation: EUR

NOTES