

Deux charmantes maisons en pierre, chalet(bois) grange, etables avec 2 ha de pré, cadre bucolique(Corrèze)

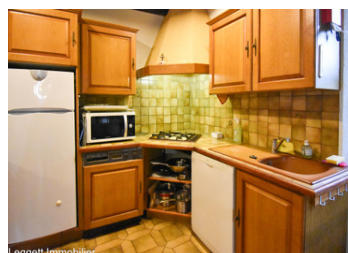


INFORMATION

Ville:	Marcillac-la-Croisille
Département:	Corrèze
Ch:	4
SdB:	2
Surface:	168 m ²
Terrain:	21589 m ²

RÉSUMÉ

Dans un cadre bucolique et enchanteur se trouve cette propriété composée de deux charmantes maisons en pierre du pays, avec une grange et un chalet en bois dans un beau parc arboré s'ouvrant sur une grande prairie. Exposition plein ouest à l'arrière avec vues panoramiques sur la forêt avoisinante et les montagnes. La propriété est au seuil des gorges de la Dordogne et ses chemins de randonnée. L'une de ces maisons fonctionne comme gîte avec d'excellentes notes des clients, alors que l'autre maison abrite la résidence des propriétaires.



DPE

DPE vierge.

NB. Les prix cités font référence à des transactions en euros. Les fluctuations des taux de change ne sont pas de la responsabilité de l'agence ou de ceux qui la représentent. L'agence et ses représentants ne sont pas autorisés à faire ou donner des garanties relatives à la propriété. Ces indications ne font pas partie d'une offre ou d'un contrat et ne doivent pas être considérées comme des déclarations ou des représentations de faits, mais comme une représentation générale de la propriété. Toutes les superficies, les mesures ou les distances sont approximatives. Les textes, photographies et plans sont seulement donnés à titre indicatif et ne sont pas nécessairement complets. Leggett n'a pas testé tous les services, équipements ou installations et ne peut donc pas en garantir les spécificités.

Les informations pour les achats hors-plan sont donnés à titre indicatif seulement. La finition de la propriété peut varier. Les acheteurs sont invités à engager un spécialiste pour vérifier les plans et les spécifications énoncées dans leur contrat d'achat avec le promoteur.



DESCRIPTION

La propriété se situe dans un petit village tranquille, considéré par certains comme étant devenu la porte d'entrée des gorges de la Dordogne, et les sites du roc du Busatier, les jardins de Bardot ainsi que les chemins de randonnée.

La grange offre des possibilités d'aménagement, les prés offrent un asile bienvenue et calme aux anes et auts animaux.

Deux entrees a la propriete permettant un acces separe au gite et a la maison. Il y a un grand potager à l'entrée de la propriété.

1. Gîte

- RDC

Séjour et salle a manger/cuisine ouverte de 58 m² avec poêle à bois

W.-C separe.

Cellier

- Étage

Chambre 1 - 22 m²

Chambre 2 - 10 m²

Hall 17 m²

Salle de bains/wc 9 m²

2. Maison

- RDC

Séjour/salle à Manger/cuisine 25 m² avec poêle à bois

- Étage

Chambre 14 m²

Salle de bains

W.-C separe.

Hall

Combles aménages

Exterieur

Grange 60m² approx sur deux niveaux utilise en stockage

Chalet en bois recent utilise comme atelier

Dependances diverses.

Les informations sur les risques auxquels ce bien est exposé sont disponibles sur le site Géorisques :

TAXES LOCALES

Taxe habitation: EUR

NOTES