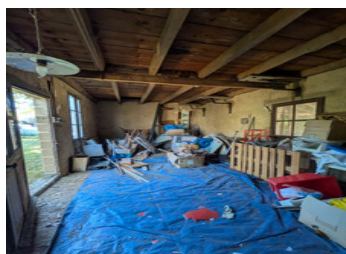


Terrain de 1226 m2 à vendre comprenant un ancien atelier et un puits dans village calme

EXCLUSIF



INFORMATION

Ville:	Ciron
Département:	Indre
Ch:	0
SdB:	0
Surface:	0 m2
Terrain:	0 m2

RÉSUMÉ

Fabuleuse opportunité d'acquérir un terrain dans le parc régional de la Brenne réputé pour abriter 267 espèces d'oiseaux, 3300 étangs et des châteaux. Le village lui-même est célèbre pour sa lanterne des morts et son château privé médiéval ainsi que sa rivière "la Creuse" qui regorgent de poissons.

Le terrain est adossé à la voie verte pour les piétons et les vélos et offre de belles promenades.

Il est actuellement composé d'un ancien atelier qui peut devenir un projet de rénovation ou à démolir pour faire construire la maison de vos rêves.

Près d'une ville (15kms) offrant toutes commodités nécessaires.

Aéroport de Limoges et de Poitiers à moins de 2h de route.

DPE

DPE non requis.

NB. Les prix cités font référence à des transactions en euros. Les fluctuations des taux de change ne sont pas de la responsabilité de l'agence ou de ceux qui la représentent. L'agence et ses représentants ne sont pas autorisés à faire ou donner des garanties relatives à la propriété. Ces indications ne font pas partie d'une offre ou d'un contrat et ne doivent pas être considérées comme des déclarations ou des représentations de faits, mais comme une représentation générale de la propriété. Toutes les superficies, les mesures ou les distances sont approximatives. Les textes, photographies et plans sont seulement donnés à titre indicatif et ne sont pas nécessairement complets. Leggett n'a pas testé tous les services, équipements ou installations et ne peut donc pas en garantir les spécificités.

Les informations pour les achats hors-plan sont donnés à titre indicatif seulement. La finition de la propriété peut varier. Les acheteurs sont invités à engager un spécialiste pour vérifier les plans et les spécifications énoncées dans leur contrat d'achat avec le promoteur.



DESCRIPTION

Fabuleuse opportunité d'acquérir un terrain dans le parc régional de la Brenne réputé pour abriter 267 espèces d'oiseaux, 3300 étangs et des châteaux. Le village lui-même est célèbre pour sa lanterne des morts et son château privé médiéval ainsi que sa rivière "la Creuse" qui regorgent de poissons.

Le terrain est adossé à la voie verte pour les piétons et les vélos et offre de belles promenades.

Il est actuellement composé d'un ancien atelier qui peut devenir un projet de rénovation ou à démolir pour faire construire la maison de vos rêves.

Près d'une ville (15kms) offrant toutes commodités nécessaires.

Aéroport de Limoges et de Poitiers à moins de 2h de route.

TAXES LOCALES

Taxe habitation: EUR

Les informations sur les risques auxquels ce bien est exposé sont disponibles sur le site Géorisques : <https://www.georisques.gouv.fr>

NOTES