

Maison de 1967 de plain-pied sur sous-sol à rénover, jardin, garage et source.



## INFORMATION

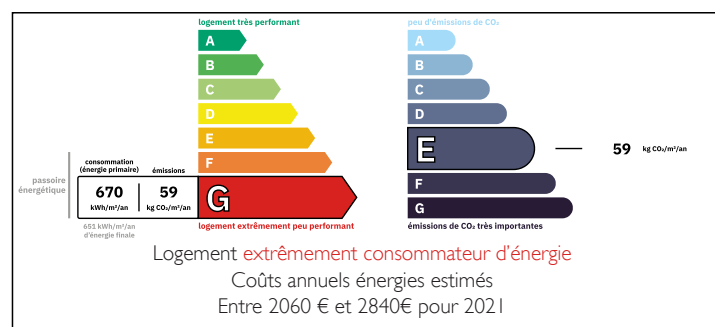
Ville:	Marcillac-la-Croisille
Département:	Corrèze
Ch:	3
SdB:	1
Surface:	75 m2
Terrain:	547 m2



## RÉSUMÉ

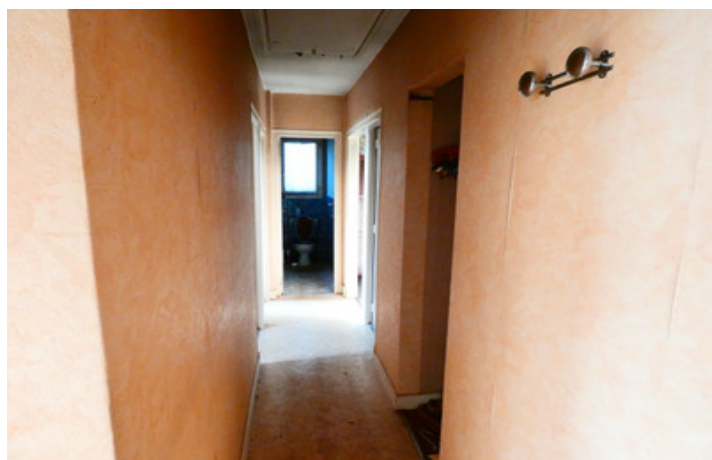
Maison pratique à rénover avec jardin à proximité de toutes les commodités et d'un environnement naturel exceptionnel. La maison n'a pas été habitée depuis longtemps et est restée "dans son jus"... Rénovations et rangements indispensables. Le jardin nécessitera également un entretien.

## DPE



NB. Les prix cités font référence à des transactions en euros. Les fluctuations des taux de change ne sont pas de la responsabilité de l'agence ou de ceux qui la représentent. L'agence et ses représentants ne sont pas autorisés à faire ou donner des garanties relatives à la propriété. Ces indications ne font pas partie d'une offre ou d'un contrat et ne doivent pas être considérées comme des déclarations ou des représentations de faits, mais comme une représentation générale de la propriété. Toutes les superficies, les mesures ou les distances sont approximatives. Les textes, photographies et plans sont seulement donnés à titre indicatif et ne sont pas nécessairement complets. Leggett n'a pas testé tous les services, équipements ou installations et ne peut donc pas en garantir les spécificités.

Les informations pour les achats hors-plan sont donnés à titre indicatif seulement. La finition de la propriété peut varier. Les acheteurs sont invités à engager un spécialiste pour vérifier les plans et les spécifications énoncées dans leur contrat d'achat avec le promoteur.



## DESCRIPTION

Le niveau d'habitation : Le corridor distribue le séjour (29m<sup>2</sup>), la cuisine (10m<sup>2</sup>), 3 chambres de 10m<sup>2</sup> et une salle de bain (6m<sup>2</sup>).

En sous-sol : garage à usage de buanderie, atelier et rangements.

Jardin attenant avec emplacement pour un potager, arbres fruitiers et fontaine.

Système de chauffage : chauffage central au fioul.

Système d'assainissement : Fosse sceptique.

Toiture en ardoises refaite en 2016.

La maison n'a pas été habitée depuis de nombreuses années; elle nécessite rénovation, nettoyage et rangement.

Un terrain non attenant de 484m<sup>2</sup>, situé à 50 mètres, fait également partie de la vente.

Situé à 50km de Brive (aéroport), 27 km de Tulle et d'Argentat.

-----

Les informations sur les risques auxquels ce bien est exposé sont disponibles sur le site Géorisques : <https://www.georisques.gouv.fr>

## TAXES LOCALES

**Taxe foncière: 547 EUR**

**Taxe habitation: EUR**

## NOTES