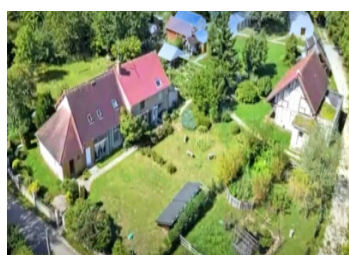
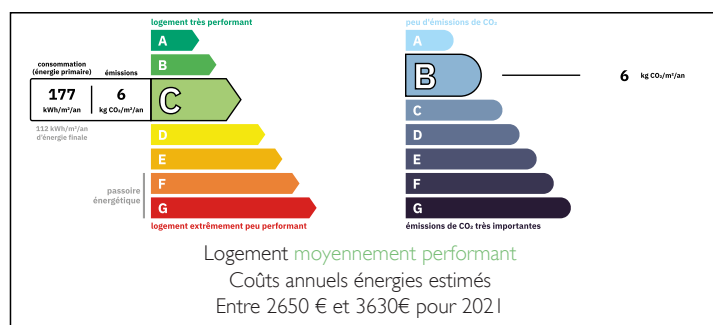


Propriété touristique avec plusieurs bâtiments sur 3 ha à Saint Vérain, Nièvre (Bourgogne)



DPE



INFORMATION

Ville:	Saint-Vérain
Département:	Nièvre
Ch:	12
SdB:	9
Surface:	412 m ²
Terrain:	30715 m ²

RÉSUMÉ

À Saint-Vérain, dans la Nièvre, cette propriété touristique offre un ensemble exceptionnel de bâtiments sur plus de 3 hectares.

Elle comprend des hébergements privés, un grand bâtiment bioclimatique en bottes de paille, un bloc sanitaire complet, deux unités de chalet en bois et trois paligloos originaux pouvant servir d'hébergements ou d'espaces d'activités.

Le terrain comprend des jardins, des arbres fruitiers, un potager et un four à pain traditionnel, avec des panneaux solaires assurant une partie de la consommation énergétique. Un bâtiment ayant servi de cuisine par le passé (non équipé actuellement) et un chalet de stockage complètent l'ensemble.

À seulement 15 km de Cosne-Cours-sur-Loire, ce cadre rural paisible est idéal pour développer un projet touristique, écologique ou des gîtes au cœur

NB. Les prix cités font référence à des transactions en euros. Les fluctuations des taux de change ne sont pas de la responsabilité de l'agence ou de ceux qui la représentent. L'agence et ses représentants ne sont pas autorisés à faire ou donner des garanties relatives à la propriété. Ces indications ne font pas partie d'une offre ou d'un contrat et ne doivent pas être considérées comme des déclarations ou des représentations de faits, mais comme une représentation générale de la propriété. Toutes les superficies, les mesures ou les distances sont approximatives. Les textes, photographies et plans sont seulement donnés à titre indicatif et ne sont pas nécessairement complets. Leggett n'a pas testé tous les services, équipements ou installations et ne peut donc pas en garantir les spécificités.

Les informations pour les achats hors-plan sont donnés à titre indicatif seulement. La finition de la propriété peut varier. Les acheteurs sont invités à engager un spécialiste pour vérifier les plans et les spécifications énoncées dans leur contrat d'achat avec le promoteur.



TAXES LOCALES

Taxe foncière: 1072 EUR

Taxe habitation: EUR

NOTES

DESCRIPTION

Située à Saint-Vérain, dans la Nièvre, cette propriété touristique unique offre plusieurs bâtiments et un fort potentiel comprenant :

Un bâtiment avec une partie privative comprenant :

Au rez-de-chaussée :

entrée avec salle d'eau et buanderie

cuisine

séjour avec poêle à bois

second couloir avec toilettes et escalier menant au

1^{er} étage

grande pièce avec portes-fenêtres

1^{er} étage :

couloir avec placards de rangement et quatre chambres.

En revenant au rez-de-chaussée : entrée indépendante avec une petite cuisine, une chambre, une salle d'eau avec toilettes.

Entrée privée au 1^{er} étage : trois chambres, chacune avec sa salle de douche et ses toilettes, et un espace de rangement avec un coin cuisine.

Un bâtiment bioclimatique en bottes de paille et ossature bois, comprenant:

Au rez-de-chaussée :

hall d'entrée

une grande salle idéale pour un restaurant, avec de grandes portes-fenêtres

cuisine

bureau

salle de douche et toilettes sèches

1^{er} étage (cet étage a une entrée séparée et peut être utilisé comme gîte) :

salle d'eau avec toilettes sèches

quatre chambres

Un bâtiment en bois abrite les sanitaires : 8 lavabos, 4 douches, 4 toilettes sèches avec tapis roulant et un chauffe-eau solaire.