

Villa de campagne de style exécutif avec de superbes finitions. 3 chambres, 2 salles de bains, piscine, garage



INFORMATION

Ville:	Fontjoncouse
Département:	Aude
Ch:	3
SdB:	2
Surface:	217 m ²
Terrain:	1040 m ²

RÉSUMÉ

Maison de luxe exquise avec 3 grandes chambres, la suite parentale se trouvant au rez-de-chaussée.

Grand hall d'entrée menant à la cuisine/salle à manger haut de gamme entièrement équipée. Grand salon, idéal pour recevoir, avec coin repas, s'ouvrant par des portes coulissantes en verre sur une grande terrasse carrelée enveloppante, orientée au sud, avec store automatique. Cette terrasse donne sur la piscine au sel de 12x5m avec salle de douche/toilette et vasque.

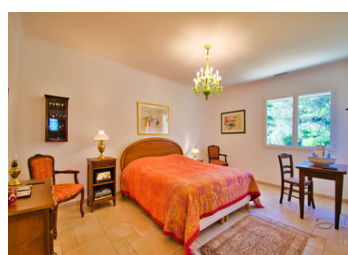
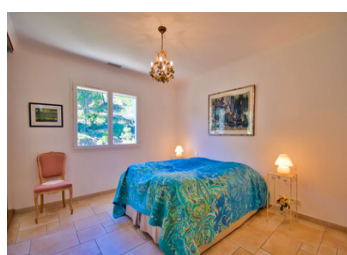
Sous la maison se trouve la salle de sport/remise en forme au sous-sol avec une buanderie et des placards de rangement. Un garage de 58 m² est également situé ici, avec des portes roulantes automatiques, menant à l'allée qui descend jusqu'aux portes d'entrée automatiques.

L'adoucisseur d'eau, les chaudières d'eau et le système d'aspiration central se trouvent également dans ce garage.

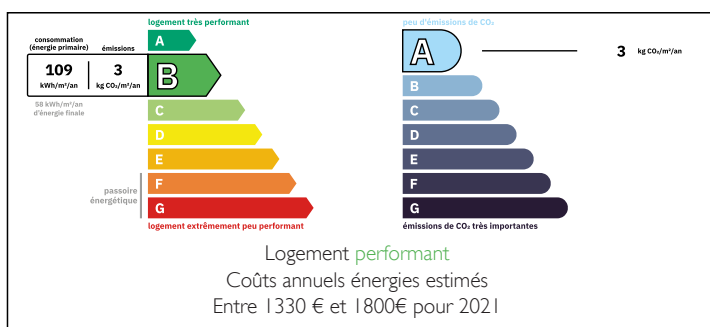
Sous le sous-sol, il y a un...

NB. Les prix cités font référence à des transactions en euros. Les fluctuations des taux de change ne sont pas de la responsabilité de l'agence ou de ceux qui la représentent. L'agence et ses représentants ne sont pas autorisés à faire ou donner des garanties relatives à la propriété. Ces indications ne font pas partie d'une offre ou d'un contrat et ne doivent pas être considérées comme des déclarations ou des représentations de faits, mais comme une représentation générale de la propriété. Toutes les superficies, les mesures ou les distances sont approximatives. Les textes, photographies et plans sont seulement donnés à titre indicatif et ne sont pas nécessairement complets. Leggett n'a pas testé tous les services, équipements ou installations et ne peut donc pas en garantir les spécificités.

Les informations pour les achats hors-plan sont donnés à titre indicatif seulement. La finition de la propriété peut varier. Les acheteurs sont invités à engager un spécialiste pour vérifier les plans et les spécifications énoncées dans leur contrat d'achat avec le promoteur.



DPE





DESCRIPTION

Cette maison est construite sur une petite colline, au-dessus de la route, et offre une vue imprenable sur la végétation de Garrigue et la zone sauvage des collines de la région des Corbières.

Il y a deux zones de jardin méditerranéen paysager, une de chaque côté de la maison. Cela a été soigneusement pensé pour que l'on puisse passer du côté sud de la maison au côté le plus frais, pendant les heures les plus chaudes de la journée. Les deux jardins sont automatiquement irrigués. Le jardin d'oliviers est éclairé de façon artistique pour mettre en valeur chaque arbre.

Aéroport international de Toulouse - 154 kms

Aéroport de Montpellier - 130 kms

Aéroport régional de Béziers - 70 kms

Aéroport régional de Carcassonne - 60 kms

Gare la plus proche : Lézignan - 21 kms

Les informations sur les risques auxquels ce bien est exposé sont disponibles sur le site Géorisques : <https://www.georisques.gouv.fr>

TAXES LOCALES

Taxe habitation: EUR

NOTES