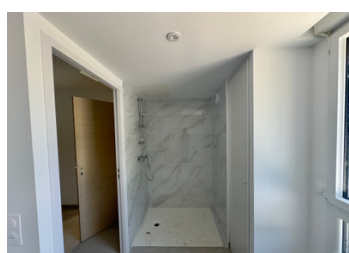
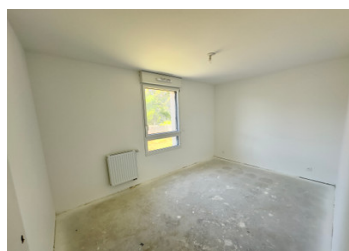


Beau T3 au 1er étage avec terrasse de 17m2 .



INFORMATION

Ville:	Perros-Guirec
Département:	Côtes-d'Armor
Ch:	2
SdB:	1
Surface:	67 m2
Exterieur:	17 m2



RÉSUMÉ

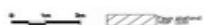
En Bretagne, en bord de mer , à Perros-Guirec au coeur de la côte de Granit Rose, belle et petite résidence de 22 appartements à deux pas du port de plaisance. Commerces, marché, boulangeries, pharmacie, restaurants accessibles directement. La résidence est composée de 2 niveaux seulement et se prête autant à la résidence principale que secondaire. Elle allie le charme architectural au confort de prestations modernes ; résidence sécurisée, parkings nominatifs, extérieurs paysagers, confort acoustique, logement connecté. Cuisine équipée, chaudière individuelle condensation, qualité de finition des chambres.

DPE

DPE non requis.

NB. Les prix cités font référence à des transactions en euros. Les fluctuations des taux de change ne sont pas de la responsabilité de l'agence ou de ceux qui la représentent. L'agence et ses représentants ne sont pas autorisés à faire ou donner des garanties relatives à la propriété. Ces indications ne font pas partie d'une offre ou d'un contrat et ne doivent pas être considérées comme des déclarations ou des représentations de faits, mais comme une représentation générale de la propriété. Toutes les superficies, les mesures ou les distances sont approximatives. Les textes, photographies et plans sont seulement donnés à titre indicatif et ne sont pas nécessairement complets. Leggett n'a pas testé tous les services, équipements ou installations et ne peut donc pas en garantir les spécificités.

Les informations pour les achats hors-plan sont donnés à titre indicatif seulement. La finition de la propriété peut varier. Les acheteurs sont invités à engager un spécialiste pour vérifier les plans et les spécifications énoncées dans leur contrat d'achat avec le promoteur.



DESCRIPTION

L'appartement de 2 chambres au 1er étage a une surface habitable de 67,9 m² et une terrasse de 17,45 m². Un place de parking en sous-sol.

Il se compose d'une entrée de 4,15 m², d'un dégagement de 4,80 m², d'une salle d'eau avec toilettes de 5,50 m², d'un séjour/cuisine de 30,20 m² et de 2 chambres de 11,85 et 11,45 m².

Les informations sur les risques auxquels ce bien est exposé sont disponibles sur le site Géorisques : <https://www.georisques.gouv.fr>

TAXES LOCALES

Taxe habitation: EUR

NOTES