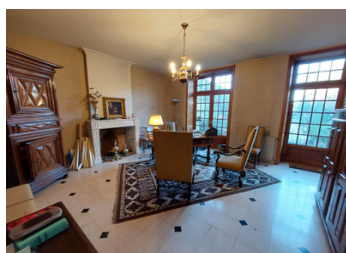
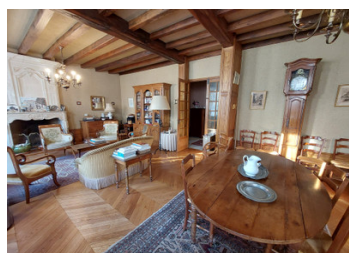
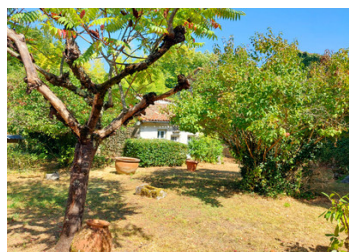


Jolie maison avec dépendances et jardin, idéalement placée dans le bourg de Villebois-Lavalette.



INFORMATION

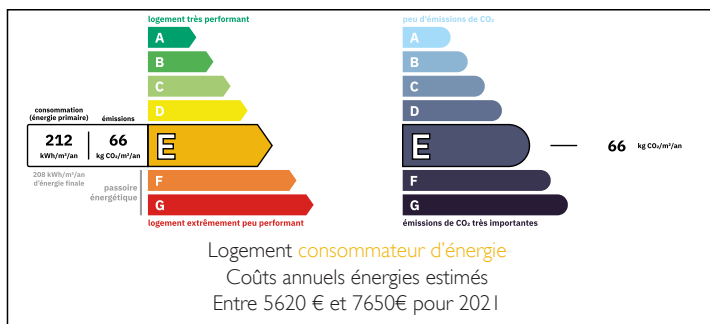
Ville:	Villebois-Lavalette
Département:	Charente
Ch:	7
SdB:	2
Surface:	330 m ²
Terrain:	450 m ²



RÉSUMÉ

Belle situation à proximité de tous commerces, pour cette jolie propriété de bourg sur trois niveaux, de près de 330m² avec grand garage attenant. Elle offre également sur l'arrière un joli jardin de près de 450m², ainsi qu'un autre garage et une petite dépendance.

DPE



NB. Les prix cités font référence à des transactions en euros. Les fluctuations des taux de change ne sont pas de la responsabilité de l'agence ou de ceux qui la représentent. L'agence et ses représentants ne sont pas autorisés à faire ou donner des garanties relatives à la propriété. Ces indications ne font pas partie d'une offre ou d'un contrat et ne doivent pas être considérées comme des déclarations ou des représentations de faits, mais comme une représentation générale de la propriété. Toutes les superficies, les mesures ou les distances sont approximatives. Les textes, photographies et plans sont seulement donnés à titre indicatif et ne sont pas nécessairement complets. Leggett n'a pas testé tous les services, équipements ou installations et ne peut donc pas en garantir les spécificités.

Les informations pour les achats hors-plan sont donnés à titre indicatif seulement. La finition de la propriété peut varier. Les acheteurs sont invités à engager un spécialiste pour vérifier les plans et les spécifications énoncées dans leur contrat d'achat avec le promoteur.



DESCRIPTION

Dans le bourg de VILLEBOIS-LAVALETTE, cette maison offre de superbes volumes et un beau cachet. On y trouve :

Au rez-de-chaussée :

ENTREE 15m²
BUREAU 1 : 18m²
BUREAU 2 : 14m²
BUREAU 3 : 25m²
BUREAU 4 : 12,5m²
BUREAU 5 : 11m²
GARAGE / 45m²

Au premier étage:

Large PALLIER 15m²
SÉJOUR 42m²
CUISINE 15m²
CHAMBRE 1 avec salle de bains: 19m²
CHAMBRE 2 : 16m²
CHAMBRE 3 : 14m²
CHAMBRE 4 : 12m²
SALLE DE BAINS 7m²
WC

Au deuxième étage:

CHAMBRE 5 : 19m²
CHAMBRE 6 : 17m²
CHAMBRE :24m²

A l'arrière :

Joli jardin de près de 450m² avec accès à une petite dépendance et un deuxième garage.

Toutes commodités à pied (écoles, commerces, bus...).

Chauffage fioul. Tout à l'égout.

ANGOULEME à 23km à 5 min de la Dordogne

Les informations sur les risques auxquels ce bien est

TAXES LOCALES

Taxe habitation: EUR

NOTES