

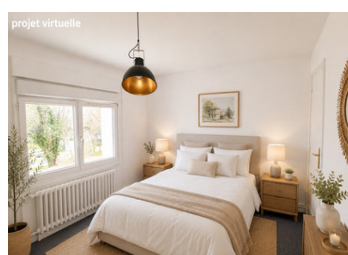
SAINT ASTIER : Maison 2 chambres à 4 minutes du centre ville. Idéal 1er achat.



EXCLUSIF

INFORMATION

Ville:	Saint-Astier
Département:	Dordogne
Ch:	2
SdB:	2
Surface:	66 m ²
Terrain:	568 m ²



RÉSUMÉ

Maison à 4 minutes en voiture du centre ville de Saint Astier et 10 minutes en vélo.

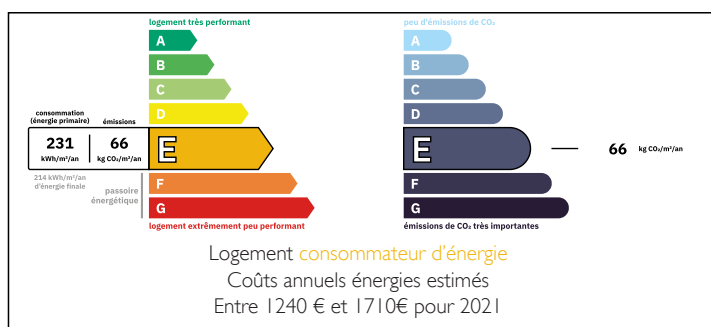
Maison de 2 niveaux sur une parcelle de 173 m² entièrement clôturée avec terrasse comprenant :

- Au rez-de-chaussée : 1 cuisine équipée ouverte sur un salon/salle à manger et donnant sur 1 chaufferie/buanderie.
 - A l'étage 2 chambres avec salle d'eau et 1 WC.
- 1 garage indépendant sur une parcelle de 395 m² non attenante.

Les atouts de cette maison :

- Garage de 21 m²
- 2 chambres avec salle d'eau
- Cuisine équipée
- Terrasse avec coin jardin
- Huisserie PVC double vitrage
- A 3 minutes du centre ville de Saint-Astier

DPE



NB. Les prix cités font référence à des transactions en euros. Les fluctuations des taux de change ne sont pas de la responsabilité de l'agence ou de ceux qui la représentent. L'agence et ses représentants ne sont pas autorisés à faire ou donner des garanties relatives à la propriété. Ces indications ne font pas partie d'une offre ou d'un contrat et ne doivent pas être considérées comme des déclarations ou des représentations de faits, mais comme une représentation générale de la propriété. Toutes les superficies, les mesures ou les distances sont approximatives. Les textes, photographies et plans sont seulement donnés à titre indicatif et ne sont pas nécessairement complets. Leggett n'a pas testé tous les services, équipements ou installations et ne peut donc pas en garantir les spécificités.

Les informations pour les achats hors-plan sont donnés à titre indicatif seulement. La finition de la propriété peut varier. Les acheteurs sont invités à engager un spécialiste pour vérifier les plans et les spécifications énoncées dans leur contrat d'achat avec le promoteur.



DESCRIPTION

Maison à 4 minutes en voiture du centre ville de Saint Astier et 10 minutes en vélo.

Maison de 2 niveaux sur une parcelle de 173 m² entièrement clôturée avec terrasse comprenant :

- Au rez-de-chaussée : 1 cuisine équipée ouverte sur un salon/salle à manger et donnant sur 1 chaufferie/buanderie.
- A l'étage 2 chambres avec salle d'eau et 1 WC.
- 1 garage indépendant sur une parcelle de 395 m² non attenante.

Les atouts de cette maison :

- Garage de 21 m²
- 2 chambres avec salle d'eau
- Cuisine équipée
- Terrasse avec coin jardin
- Huisserie PVC double vitrage
- A 3 minutes du centre ville de Saint-Astier

Maison située à :

- 3 minutes du centre ville de St Astier
- 2 minutes de la gare
- 7 minutes de l'autoroute A 89

Les informations sur les risques auxquels ce bien est exposé sont disponibles sur le site Géorisques : <https://www.georisques.gouv.fr>

TAXES LOCALES

Taxe habitation: EUR

NOTES