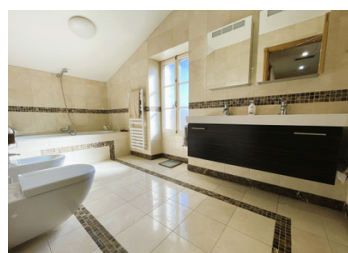
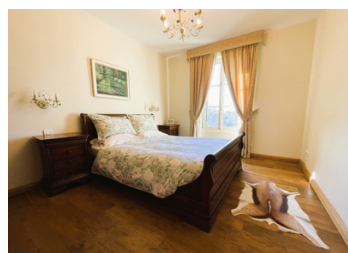


Belle maison en pierre rénovée avec 4 chambres, piscine, jardin et garage



## INFORMATION

Ville:	Cartelègue
Département:	Gironde
Ch:	4
SdB:	2
Surface:	127 m <sup>2</sup>
Terrain:	625 m <sup>2</sup>

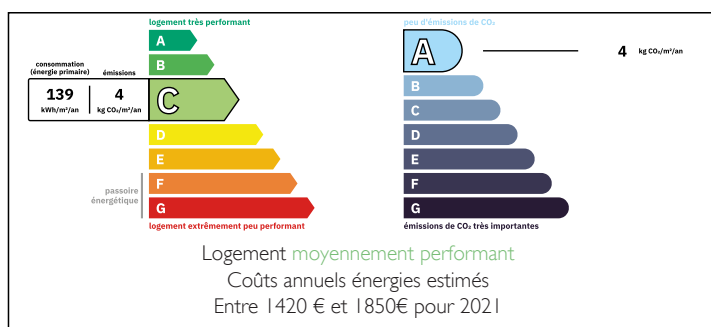
## RÉSUMÉ

Cette bâtisse française mitoyenne en pierre a un charme fou. Surtout si vous cherchez une maison qui ne nécessite que très peu de travaux, car ce bijou est déjà entièrement fini. Il y a 4 chambres, dont 1 au rez-de-chaussée. Tout a été rénové avec soin. Vous vous voyez déjà assis sur la terrasse ? Ou faire un plongeon dans la piscine avant le dîner ? Tout est possible ici. Ce qui est également agréable dans cette maison, c'est qu'elle est proche de toutes les commodités nécessaires. Vous n'êtes pas loin du village, de la ville, des magasins ou de l'assistance médicale.

De plus, il y a une cuisine agréable, une salle de douche, une buanderie et un salon confortable au rez-de-chaussée. Au premier étage, il y a 3 chambres et une salle de bains.

Dans le jardin, il y...

## DPE



NB. Les prix cités font référence à des transactions en euros. Les fluctuations des taux de change ne sont pas de la responsabilité de l'agence ou de ceux qui la représentent. L'agence et ses représentants ne sont pas autorisés à faire ou donner des garanties relatives à la propriété. Ces indications ne font pas partie d'une offre ou d'un contrat et ne doivent pas être considérées comme des déclarations ou des représentations de faits, mais comme une représentation générale de la propriété. Toutes les superficies, les mesures ou les distances sont approximatives. Les textes, photographies et plans sont seulement donnés à titre indicatif et ne sont pas nécessairement complets. Leggett n'a pas testé tous les services, équipements ou installations et ne peut donc pas en garantir les spécificités.

Les informations pour les achats hors-plan sont donnés à titre indicatif seulement. La finition de la propriété peut varier. Les acheteurs sont invités à engager un spécialiste pour vérifier les plans et les spécifications énoncées dans leur contrat d'achat avec le promoteur.



## DESCRIPTION

### Intérieur

#### \*Sol de l'étage

- Salon (51m<sup>2</sup>): sol en parquet
- Cuisine (10m<sup>2</sup>)
- Salle de douche (4m<sup>2</sup>)
- Chambre ou bureau (10m<sup>2</sup>)
- Rangement (3m<sup>2</sup>)
- Couloir (4,5m<sup>2</sup>)

#### \*Etage

- Chambre 1 (9m<sup>2</sup>)
- Chambre 2 (11m<sup>2</sup>)
- Chambre 3 (8m<sup>2</sup>)
- Salle de bain (8,5m<sup>2</sup>)

### Extérieur

- Garage (21m<sup>2</sup>)
- Pool house (12m<sup>2</sup>)

### Général

- \_ Portail d'accès automatique
- Système d'alarme
- Volets
- Parquet et portes en chêne

-----

Les informations sur les risques auxquels ce bien est exposé sont disponibles sur le site Géorisques : <https://www.georisques.gouv.fr>

## TAXES LOCALES

**Taxe foncière: 1333 EUR**

**Taxe habitation: EUR**

## NOTES