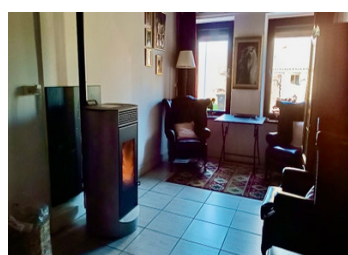
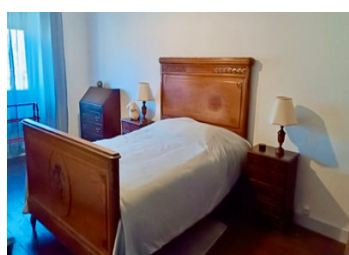
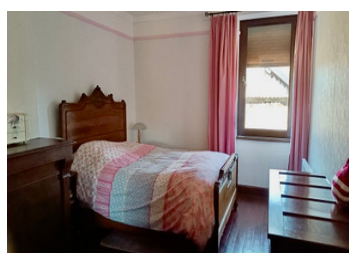
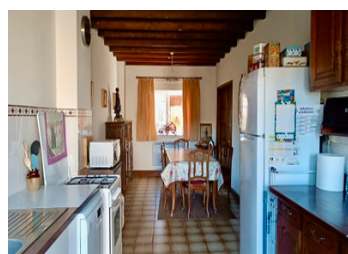


Charmant cottage rénové de 4 chambres, niché dans un petit hameau de campagne de la Creuse.

EXCLUSIF



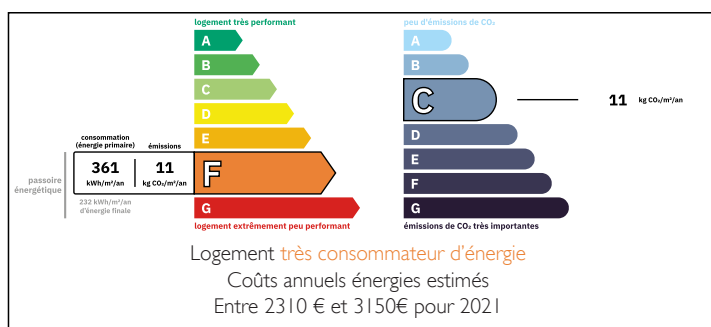
## INFORMATION

Ville:	Aulon
Département:	Creuse
Ch:	4
SdB:	1
Surface:	119 m <sup>2</sup>
Terrain:	2000 m <sup>2</sup>

## RÉSUMÉ

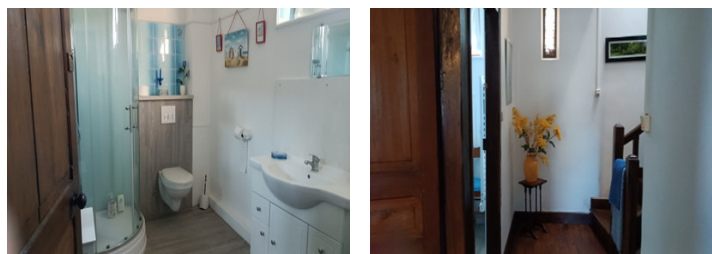
Présentation de ce joli cottage enchanteur de 4 chambres, avec un jardin clos séparé avec vue de l'autre côté de la route depuis le cottage avec un bâtiment pour les meubles de jardin, etc. Verger séparé juste au coin du cottage. Le tout situé dans un petit hameau niché dans la campagne creusoise.

## DPE



NB. Les prix cités font référence à des transactions en euros. Les fluctuations des taux de change ne sont pas de la responsabilité de l'agence ou de ceux qui la représentent. L'agence et ses représentants ne sont pas autorisés à faire ou donner des garanties relatives à la propriété. Ces indications ne font pas partie d'une offre ou d'un contrat et ne doivent pas être considérées comme des déclarations ou des représentations de faits, mais comme une représentation générale de la propriété. Toutes les superficies, les mesures ou les distances sont approximatives. Les textes, photographies et plans sont seulement donnés à titre indicatif et ne sont pas nécessairement complets. Leggett n'a pas testé tous les services, équipements ou installations et ne peut donc pas en garantir les spécificités.

Les informations pour les achats hors-plan sont donnés à titre indicatif seulement. La finition de la propriété peut varier. Les acheteurs sont invités à engager un spécialiste pour vérifier les plans et les spécifications énoncées dans leur contrat d'achat avec le promoteur.



## DESCRIPTION

Charmante maison en pierre de 4 chambres joliment présentée, nichée dans la campagne vallonnée de la Creuse.

Accès par porte d'entrée menant à une cuisine/salle à manger spacieuse et lumineuse au sol carrelé et accès à un couloir avec un bel escalier en bois jusqu'au 1er étage, où vous trouverez une salle de bains familiale et 2 chambres doubles de bonne taille et un palier menant au 2ème étage avec un 2 autres chambres de bonnes dimensions dont une actuellement utilisée comme bureau. A cet étage il y a une salle d'eau avec WC et lavabo.

Principalement double vitrage à l'exception de quelques fenêtres en bon état. Bénéficie d'être raccordé au tout à l'égout.

Juste en face du gîte se trouve une dépendance, un peu plus loin dans l'allée se trouve un jardin clos séparé avec un bâtiment pouvant servir de stockage et/ou de rempotage.

Il y a un verger séparé juste au coin du chalet.

Toiture rénovée en 2003 environ  
Électricité mise à jour en même temps env.

## TAXES LOCALES

Taxe foncière: **800 EUR**

Taxe habitation: **EUR**

## NOTES

Salon 15m<sup>2</sup>  
Cuisine Salle à manger 21m<sup>2</sup>

Chambre 1 18m<sup>2</sup>  
Chambre 2 18m<sup>2</sup>  
Chambre 3 20m<sup>2</sup>  
Chambre 4 15m<sup>2</sup>

Jardin, verger d'environ 2000m<sup>2</sup> séparés du gîte. x 2 parcelles.

Le gîte est attenant à la grange d'un voisin.

Pour poser d'autres questions ou planifier une visite,