

Elégante maison de maître de 5 chambres au centre de ce village populaire.



INFORMATION

Ville:	Ménigoute
Département:	Deux-Sèvres
Ch:	5
SdB:	2
Surface:	190 m ²
Terrain:	3282 m ²

RÉSUMÉ

****offre acceptée**** Cette impressionnante maison de village de 5 chambres à coucher est dotée d'élégants hauts plafonds et de planchers en bois poli dans l'ensemble de l'habitation.

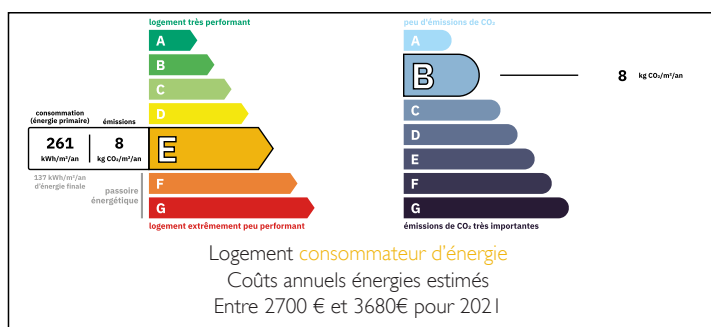
La lumière remplit cette maison, car de nombreuses pièces sont à double exposition. Elle est décorée avec goût. Il y a une grande allée qui traverse un peu plus de 3000m de jardin.

La maison dispose d'une cave, d'un garage et d'un atelier ainsi que de nombreuses dépendances dont un pigeonnier.

Proche du centre du village avec ses nombreuses commodités dont un bar/tabac, un petit supermarché et une école.

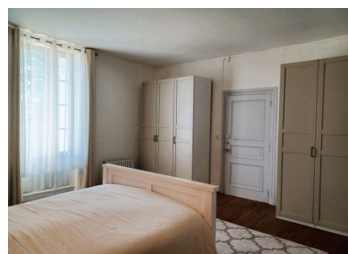
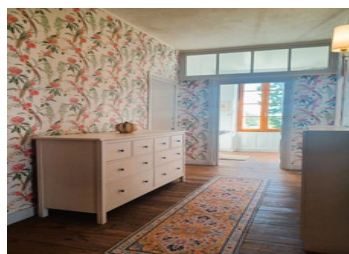


DPE



NB. Les prix cités font référence à des transactions en euros. Les fluctuations des taux de change ne sont pas de la responsabilité de l'agence ou de ceux qui la représentent. L'agence et ses représentants ne sont pas autorisés à faire ou donner des garanties relatives à la propriété. Ces indications ne font pas partie d'une offre ou d'un contrat et ne doivent pas être considérées comme des déclarations ou des représentations de faits, mais comme une représentation générale de la propriété. Toutes les superficies, les mesures ou les distances sont approximatives. Les textes, photographies et plans sont seulement donnés à titre indicatif et ne sont pas nécessairement complets. Leggett n'a pas testé tous les services, équipements ou installations et ne peut donc pas en garantir les spécificités.

Les informations pour les achats hors-plan sont donnés à titre indicatif seulement. La finition de la propriété peut varier. Les acheteurs sont invités à engager un spécialiste pour vérifier les plans et les spécifications énoncées dans leur contrat d'achat avec le promoteur.



DESCRIPTION

La maison est raccordée au tout-à-l'égout et la fibre optique à haut débit est présente dans le village.

L'agencement de la maison est le suivant :

Rez-de-chaussée

Hall d'entrée
Salon avec poêle à bois
Salle à manger
Cuisine
Salle d'eau
WC
Buanderie

Premier étage

Grand palier
5 chambres à coucher
Salle de bain
Petite salle d'eau

Grenier
Garage
Atelier
Pigeonnier
Dépendances

Jardin

Les informations sur les risques auxquels ce bien est exposé sont disponibles sur le site Géorisques : <https://www.georisques.gouv.fr>

TAXES LOCALES

Taxe foncière: **1339 EUR**

Taxe habitation: **EUR**

NOTES