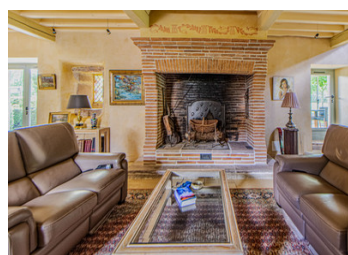


Domaine de caractère avec gîte, piscine et espaces de réception sur 5 hectares



INFORMATION

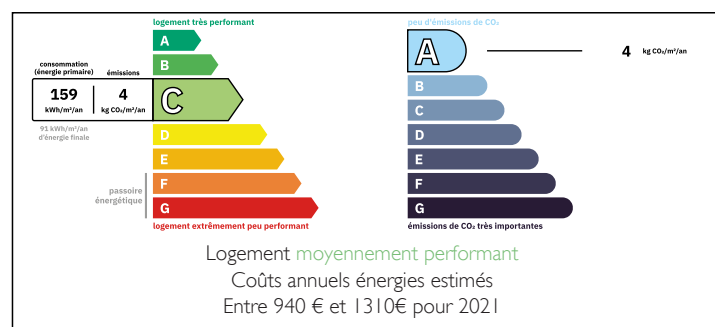
Ville:	Itzac
Département:	Tarn
Ch:	4
SdB:	3
Surface:	414 m ²
Terrain:	50000 m ²



RÉSUMÉ

Élegant domaine de caractère entièrement rénové situé au cœur du Triangle d'Or tarnais, entre Cordes-sur-Ciel et Albi. Implantée sur plus de 5 hectares mêlant prairies, bois et chênes truffiers, cette propriété d'exception comprend une maison principale de 220 m² aux volumes remarquables, un gîte indépendant de 80 m², un espace professionnel lumineux, un espace réception & loisirs avec bar, billard et home cinéma, ainsi qu'une piscine au sel et un vaste garage de 140 m². Un bien rare offrant un fort potentiel pour résidence familiale haut de gamme, activité touristique ou projet équestre au cœur d'un environnement naturel privilégié.

DPE



NB. Les prix cités font référence à des transactions en euros. Les fluctuations des taux de change ne sont pas de la responsabilité de l'agence ou de ceux qui la représentent. L'agence et ses représentants ne sont pas autorisés à faire ou donner des garanties relatives à la propriété. Ces indications ne font pas partie d'une offre ou d'un contrat et ne doivent pas être considérées comme des déclarations ou des représentations de faits, mais comme une représentation générale de la propriété. Toutes les superficies, les mesures ou les distances sont approximatives. Les textes, photographies et plans sont seulement donnés à titre indicatif et ne sont pas nécessairement complets. Leggett n'a pas testé tous les services, équipements ou installations et ne peut donc pas en garantir les spécificités.

Les informations pour les achats hors-plan sont donnés à titre indicatif seulement. La finition de la propriété peut varier. Les acheteurs sont invités à engager un spécialiste pour vérifier les plans et les spécifications énoncées dans leur contrat d'achat avec le promoteur.



DESCRIPTION

Élegant domaine de caractère avec gîte indépendant, espaces de réception et parc de 5 hectares dans le Tarn

Au cœur du très recherché Triangle d'Or tarnais, entre Cordes-sur-Ciel, Albi et Castelnau-de-Montmiral, ce superbe domaine de caractère déploie tout l'art de vivre du Sud-Ouest dans un environnement naturel préservé de plus de 5 hectares.

Derrière son portail et sa magnifique cour intérieure en pierre, la propriété dévoile un ensemble rare mêlant élégance architecturale, confort moderne, espaces de réception et potentiel d'exploitation touristique ou professionnel.

Entièrement rénové avec soin, le domaine séduit immédiatement par la qualité de ses prestations, l'harmonie de ses volumes et l'atmosphère chaleureuse qui s'en dégage. Pierre apparente, plafonds à la française, matériaux nobles, lumière traversante et vastes ouvertures composent un cadre de vie raffiné où chaque espace a été pensé pour recevoir et profiter pleinement de la douceur de vivre tarnaise.

Une demeure familiale lumineuse et conviviale

La maison principale développe environ 220 m² habitables et s'organise autour de généreux espaces de vie ouverts sur les extérieurs.

Le salon principal de 60 m², particulièrement lumineux, communique avec une élégante véranda actuellement utilisée comme atelier d'artiste, offrant une vue dégagée sur le parc et les jardins.

La spectaculaire cuisine d'îlot de 50 m² constitue le véritable cœur de la maison. Pensée comme un espace de partage et de réception, elle offre des volumes rares et une ambiance particulièrement conviviale.

TAXES LOCALES

Taxe habitation: EUR

NOTES