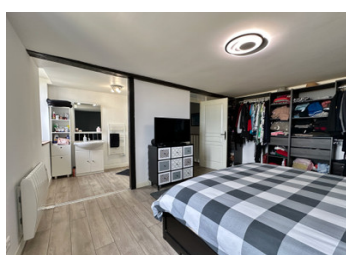


Cette maison magnifiquement rénovée de 4 chambres avec gîte et piscine offre des vues spectaculaires.



INFORMATION

Ville:	Cherval
Département:	Dordogne
Ch:	4
SdB:	3
Surface:	320 m ²
Terrain:	3023 m ²

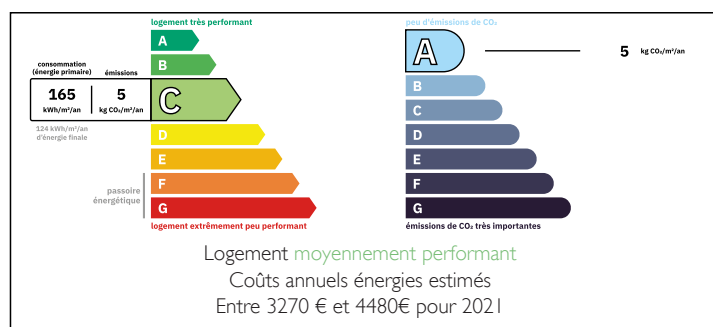


RÉSUMÉ

Cette superbe propriété magnifiquement rénovée se trouve dans un petit hameau paisible en position surélevée, ce qui lui confère une vue spectaculaire sur la campagne vallonnée. Il y a une cour avant avec la piscine 8 x 4, et à l'arrière de la propriété il y a le grand jardin et deux terrasses, le garage et l'espace pour garer plusieurs voitures.

La maison peut être utilisée comme une belle grande maison de 4 chambres ou comme une maison de 2 chambres avec un gîte de 2 chambres car il y a une porte communicante verrouillable entre les deux parties de la maison. Les deux salles de séjour sont très grandes et disposent toutes deux d'un poêle à bois. Cette propriété a été magnifiquement rénovée et toutes les chambres sont de bonne taille. Deux d'entre elles ont des portes donnant...

DPE



NB. Les prix cités font référence à des transactions en euros. Les fluctuations des taux de change ne sont pas de la responsabilité de l'agence ou de ceux qui la représentent. L'agence et ses représentants ne sont pas autorisés à faire ou donner des garanties relatives à la propriété. Ces indications ne font pas partie d'une offre ou d'un contrat et ne doivent pas être considérées comme des déclarations ou des représentations de faits, mais comme une représentation générale de la propriété. Toutes les superficies, les mesures ou les distances sont approximatives. Les textes, photographies et plans sont seulement donnés à titre indicatif et ne sont pas nécessairement complets. Leggett n'a pas testé tous les services, équipements ou installations et ne peut donc pas en garantir les spécificités.

Les informations pour les achats hors-plan sont donnés à titre indicatif seulement. La finition de la propriété peut varier. Les acheteurs sont invités à engager un spécialiste pour vérifier les plans et les spécifications énoncées dans leur contrat d'achat avec le promoteur.



TAXES LOCALES

Taxe foncière: 1400 EUR

Taxe habitation: EUR

NOTES

DESCRIPTION

La propriété en détail :

Rez-de-chaussée -

Hall d'entrée - 15 m²

Chambre 1 - 14.30 m².

Buanderie - 20.40 m².

Premier étage -

Couloir - 3.90 m²

Cuisine - 32 m²

Salon - 44.85 m²

Mezaninne - 25 m²

Petit salon - 25.25 m²

Chambre 2 avec salle d'eau et wc en-suite - 21.60 m².

Salle d'eau avec wc - 4.50 m².

Couloir - 7.80 m²

Chambre 3 - 15 m²

Salle d'eau avec wc - 5.35 m².

Chambre 4 - 16.80 m²

Cuisine 18.50 m².

Deuxième étage :

Salon - 69 m².

Maison à rénover :

Au rez-de-chaussée -

Pièce 1 - 30.10 m²

Pièce 2 - 13 m²

WC - 5 m²

A l'étage :

Pièce 3 - 27.45 m²

Pièce 4 - 18 m²

Grenier - 43 m²

Pool house / - 15 m²

Garage - 30 m²

Jardin et cour - 3023 m².

Possibilité de rénover une deuxième maison vendue