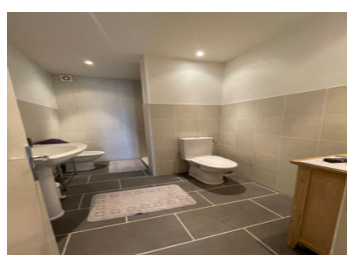


A 1H de TOULOUSE, Maison de campagne et dépendances sur 1.1 HA de terrain, position dominante, expo Sud. Isolé



INFORMATION

Ville:	Seissan
Département:	Gers
Ch:	4
SdB:	3
Surface:	221 m ²
Terrain:	11185 m ²



RÉSUMÉ

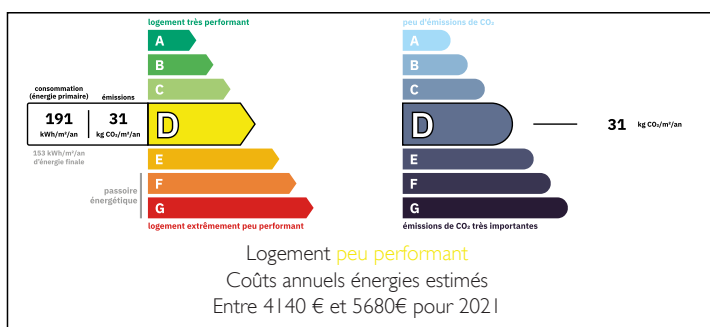
Maison de campagne rénovée d'environ 221 m² habitables, au sommet d'une colline avec belle vue, piscine et dépendances sur 1.1 HA de terrain arboré.

A 10 minutes d'un bourg avec tous les commerces, en pleine campagne, belle vue, et exposition Sud.

Piscine rénovée (liner, pompe, filtration,) de 10 x 5 mètres, profondeur de 1 m à 2 m, traitement au sel avec abri coulissant.

Dépendances d'environ 670 m².

DPE



NB. Les prix cités font référence à des transactions en euros. Les fluctuations des taux de change ne sont pas de la responsabilité de l'agence ou de ceux qui la représentent. L'agence et ses représentants ne sont pas autorisés à faire ou donner des garanties relatives à la propriété. Ces indications ne font pas partie d'une offre ou d'un contrat et ne doivent pas être considérées comme des déclarations ou des représentations de faits, mais comme une représentation générale de la propriété. Toutes les superficies, les mesures ou les distances sont approximatives. Les textes, photographies et plans sont seulement donnés à titre indicatif et ne sont pas nécessairement complets. Leggett n'a pas testé tous les services, équipements ou installations et ne peut donc pas en garantir les spécificités.

Les informations pour les achats hors-plan sont donnés à titre indicatif seulement. La finition de la propriété peut varier. Les acheteurs sont invités à engager un spécialiste pour vérifier les plans et les spécifications énoncées dans leur contrat d'achat avec le promoteur.



DESCRIPTION

Maison de Campagne d'environ 221 m² habitables, rénovée, pouvant être agrandie avec les dépendances attenantes.

Possibilité de création de gîtes, d'ateliers, de salle d'exposition.

La maison possède de grands espaces de vie, très lumineux.

Belle charpente apparente dans le salon.

Composition :

Rez-de-Chaussée :

- entrée : 15.95 m²
- dégagement : 4.43 m²
- cuisine : 14.84 m²
- salon avec cheminée/poêle à bois : 37.15 m²
- salle à manger avec cheminée/poêle à bois : 28.36 m²
- salle de bains 1 (douche, lavabo, wc) : 5.98 m²
- salle de bains 2 (douche, bain, lavabo, wc) : 11.18 m²
- buanderie/chaufferie : 18.72 m²
- grange attenante Nord (cuve et chauffage au fuel) : 42.05 m²
- grange attenante Ouest : 93.49 m²
- ancienne étable avec grenier : 141 m²

- hangar 1 : 60 m²
- hangar 2 : 142 m²
- abri véhicules : 140 m²
- ancienne porcherie : 32.34 m²

1er étage :

- dégagement : 18.38 m²
- salle de bains 3 (douche, lavabo, wc) : 8.37 m²
- chambre 1 : 14.45 m²
- chambre 2 : 14.76 m²
- chambre 3 : 23.18 m²
- chambre 4 : 24.11 m²

Chauffage :

- chauffage central au fuel / cuve de 1500 L
- poêles à bois (2)

TAXES LOCALES

Taxe foncière: 2300 EUR

Taxe habitation: EUR

NOTES